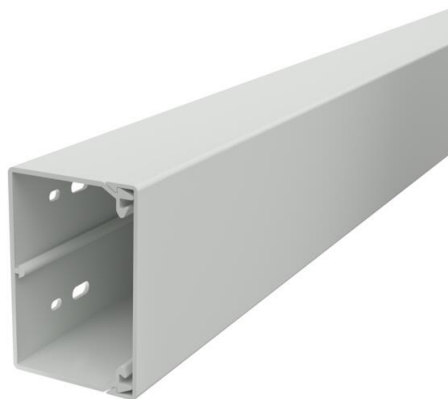


Ficha técnica

Calha, tipo WDK 60090

Ref.: 6027113



Tampa e base da calha com fundo perfurado.
4 agrafos, incluídos
Grampo para tampas deslocável a todo o comprimento da calha



PVC Policloreto de vinilo

Dados originais

Ref.:	6027113
Tipo	WDK60090LGR
Designação 1	Calha
Designação 2	com base perfurada
Fabricante	OBO
Dimensão	60x90x2000
Cor	cinzento claro; RAL 7035
Material	Policloreto de vinilo
Menor unidade de venda	24
Unidade de quantidade	Metro
Peso	110 kg
Unidade de peso	kg/100 m
Pegada de CO2 (GWP) do berço ao portão	1,9749 kg CO2e / 1 Metro

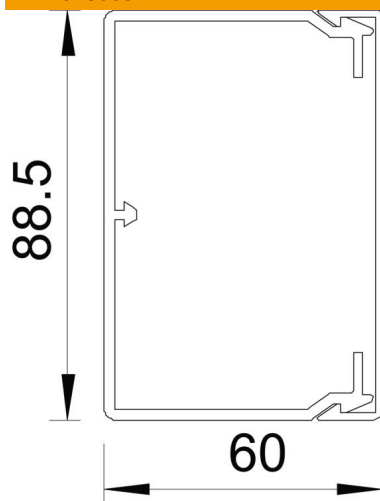
Ficha técnica

Calha, tipo WDK 60090

Ref.: 6027113



Dimensões



Comprimento	2 000 mm
Largura	90 mm
Altura	60 mm

Dados técnicos

Número de divisórias fixas	0
Número de cabos NYM 3 x 1,5 mm² Ø 10,5 mm (sem tomada)	24
Número de cabos NYM 3 x 2,5 mm² Ø 11,5 mm (sem tomada)	20
Número de cabos NYM 5 x 1,5 mm² Ø 12,0 mm (sem tomada)	18
Número de divisórias possíveis	1
Versão tampa calhas de guia do cabo	solto
Tipo de fixação	Base perfurada
Funktionsgaranti	não
Livre de halogéneos	não
Grampo de fixação de cabos	sim
União de calhas	não
Fornecido em rolo	não
Secção transversal útil	4236 mm²
Grau de proteção	IP 30
Película protetora	não
Grau de proteção código IK	IK04
Gama de temperaturas de aplicação máx.	60 °C
Gama de temperaturas de aplicação mín.	-5 °C