

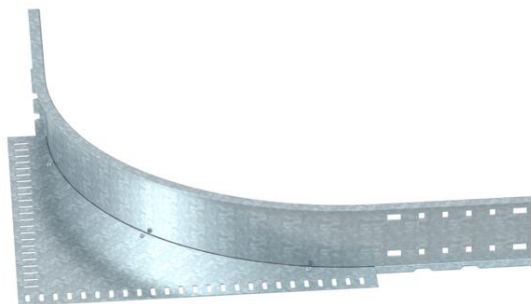
Ficha técnica

Conector de canto 110 FS

Ref.: 6098475



Conector de canto para caminhos de cabos para grandes cargas e caminhos de cabos tipo escada, com uma altura lateral de 110 m.



St

Aço

FS

galvanizado pelo método Sendzimir

Dados originais

Ref.:	6098475
Tipo	WEAS 110 FS
Designação 1	Conector de canto
Fabricante	OBO
Dimensão	110
Cor	zinco
Material	Aço
Superfície	galvanizado pelo método Sendzimir
Norma de superfície	DIN EN 10346
Menor unidade de venda	1
Unidade de quantidade	Unidade
Peso	485,5 kg
Unidade de peso	kg/100 un.
Pegada de CO ₂ (GWP) do berço ao portão	14,6471 kg CO ₂ e / 1 Peça

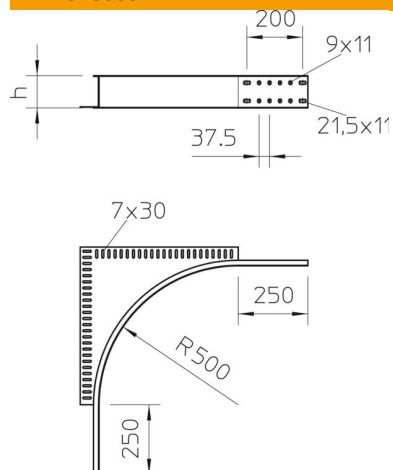
Ficha técnica

Conector de canto 110 FS

Ref.: 6098475



Dimensões



Altura	110 mm
Medida h	110 mm

Dados técnicos

Funktionsgaranti	não
Aço inoxidável, decapado	não
Tipo de conector sistema de caminhos de cabos	aparafusado