

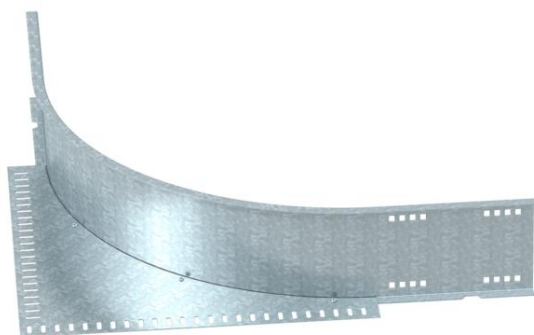
Ficha técnica

Conector de canto 160FS

Ref.: 6098860



Conector de canto para caminhos de cabos para grandes cargas e caminhos de cabos tipo escada, com uma altura lateral de 160 m.



St Aço

FS galvanizado pelo método Sendzimir

Dados originais

Ref.:	6098860
Tipo	WEAS 160 FS
Designação 1	Conector de canto
Fabricante	OBO
Dimensão	160
Cor	zinco
Material	Aço
Superfície	galvanizado pelo método Sendzimir
Norma de superfície	DIN EN 10346
Menor unidade de venda	1
Unidade de quantidade	Unidade
Peso	632 kg
Unidade de peso	kg/100 un.
Pegada de CO2 (GWP) do berço ao portão	17,2297 kg CO2e / 1 Peça

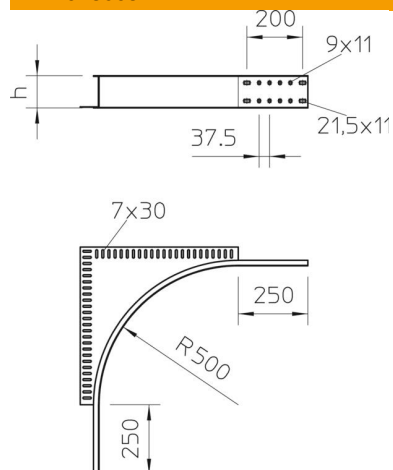
Ficha técnica

Conector de canto 160FS

Ref.: 6098860



Dimensões



Altura	160 mm
Medida h	160 mm

Dados técnicos

Versão conector	sem conector
Funktionsgaranti	não
Aço inoxidável, decapado	não
Tipo de conector sistema de caminhos de cabos	aparafusado