

Ficha técnica

Caminho de cabos tipo escada para grandes cargas WKL
200 FT
Ref.: 6232110



Caminho de cabos tipo escada para grandes vãos com altura lateral de 200 mm.
As uniões retas WRV 200 devem ser encomendadas separadamente.
Atenuação da blindagem magnética sem tampa 10 dB, com tampa 15 dB.



St

Aço

FT

Galvanizado por imersão a quente após maquinação

Dados originais

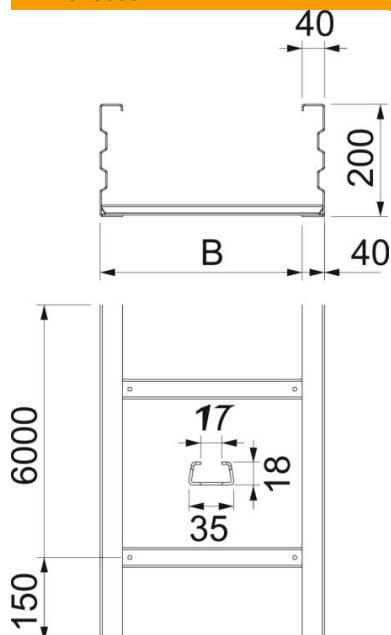
Ref.:	6232110
Tipo	WKL 2060 FT
Designação 1	Caminho cabo escada grande vão
Fabricante	OBO
Dimensão	200x600x6000
Cor	zinco
Material	Aço
Superfície	Galvanizado por imersão a quente após maquinação
Norma de superfície	DIN EN ISO 1461
Menor unidade de venda	6
Unidade de quantidade	Metro
Peso	1480 kg
Unidade de peso	kg/100 m
Pegada de CO2 (GWP) do berço ao portão	30,2861 kg CO2e / 1 Metro

Ficha técnica

Caminho de cabos tipo escada para grandes cargas WKL
200 FT
Ref.: 6232110



Dimensões



Dimensão	200x600
Comprimento	6 000 mm
Largura	600 mm
Altura	200 mm
Medida B	600 mm
Medida L	6 000 mm
Dimensão de ranhura degrau	17,00

Dados técnicos

Versão dos degraus	Perfil não perfurado
Fixação do degrau	soldado
Tipo de fixação do sistema de montagem	Chão Teto Parede
Funktionsgaranti	não
Secção transversal útil	1064 cm ²
Secção transversal útil	106400 mm ²
Aço inoxidável, decapado	não
Perfuração lateral	sim
Versão para grandes cargas	sim
Espessura da travessa	2,5 mm

Ficha técnica

Caminho de cabos tipo escada para grandes cargas WKL 200 FT
Ref.: 6232110



Cargas

Intervalo aplicável mín. entre apoios	6 m
Intervalo aplicável máx. entre apoios	10 m
Distância de apoio de 6,0m	3 kN/m
Distância de apoio de 7,0m	2,5 kN/m
Distância de apoio de 8,0m	2 kN/m
Distância de apoio de 9,0m	1,4 kN/m
Distância de apoio de 10,0m	1 kN/m

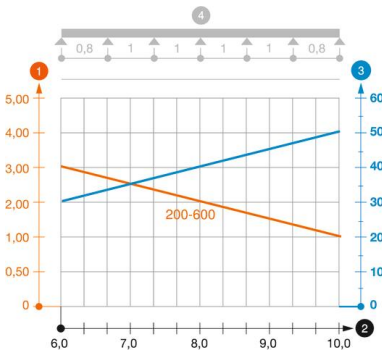


Diagrama de cargas do caminho de cabos tipo escada para grandes cargas tipo WKL 200

- 1 Carga dos caminhos de cabos em chapa e das escadas para cabos em kN/m sem carga supor-
 - 2 Distância entre apoios em m
 - 3 Deflexão da travessa em mm com a kN/m permitida
 - 4 Esquema de carga no procedimento do teste
- Curva de carga com largura do caminho de cabos em mm
- Curva de deflexão da travessa conforme distância entre apoios