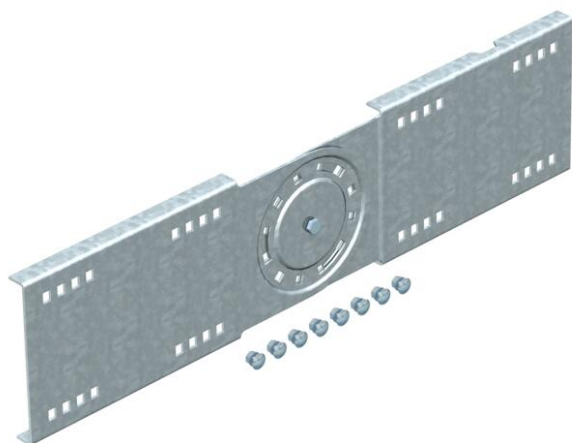


Ficha técnica

União articulada FS

Ref.: 6227953



União articulada para caminhos de cabos em chapa cargas normais e grandes cargas com a altura lateral de 160 mm.
Inclui os respectivos parafusos, anilhas e porcas.



St

Aço

FS

galvanizado pelo método Sendzimir

Dados originais

Ref.:	6227953
Tipo	WRGV 160 FS
Designação 1	União articulada
Designação 2	para sistema grandes vãos 160
Fabricante	OBO
Dimensão	160x680
Cor	zinco
Material	Aço
Superfície	galvanizado pelo método Sendzimir
Norma de superfície	DIN EN 10346
Menor unidade de venda	2
Unidade de quantidade	Unidade
Peso	306,1 kg
Unidade de peso	kg/100 un.
Pegada de CO2 (GWP) do berço ao portão	8,8541 kg CO2e / 1 Peça

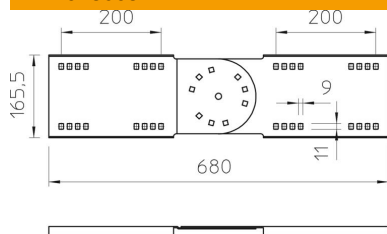
Ficha técnica

União articulada FS

Ref.: 6227953



Dimensões



Comprimento	680 mm
Largura	20 mm
Altura	160 mm
Espessura das chapas	2,5 mm

Dados técnicos

Versão	União reta
Funktionsgaranti	não
Apropriada para caminho de cabos em varão	não
Apropriada para caminho de cabos tipo escada	sim
Apropriada para caminho de cabos em chapa	sim
Apropriada para altura do sistema de caminho de cabos	160 mm
União articulada horizontal	não
União articulada vertical	sim
Aço inoxidável, decapado	não
Tipo de ligação	Ligador de rosca