

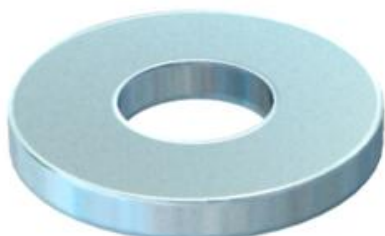
Ficha técnica

Anilha

Ref.: 3402061



Anilha conforme norma DIN 125, modelo A, para aplicação universal.

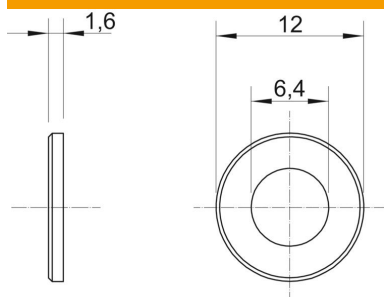


St	Aço
G	eletrogalvanizado

Dados originais

Ref.:	3402061
Tipo	WS M6 D12 G
Designação 1	Anilha
Fabricante	OBO
Dimensão	M6
Material	Aço
Superfície	eletrogalvanizado
Norma de superfície	EN ISO 19598 / EN ISO 4042
Menor unidade de venda	100
Unidade de quantidade	Unidade
Peso	0,114 kg
Unidade de peso	kg/100 un.
Pegada de CO2 (GWP) do berço ao portão	0,0022 kg CO2e / 1 Peça

Dimensões



Espessura das chapas	0,06 in
Medida D	0,47 in
Medida d	0,25 in
Medida d	6,4 mm
Medida d mín.	12 mm
Medida h	1,6 mm

Ficha técnica

Anilha

Ref.: 3402061



Dados técnicos

Em forma de faceta	não
Endurecido	não
Rosca	M6
Diâmetro interior	6,4 mm
Espessura do material	1,6 mm
Com engrenagem	não
Forma do orifício	redondo