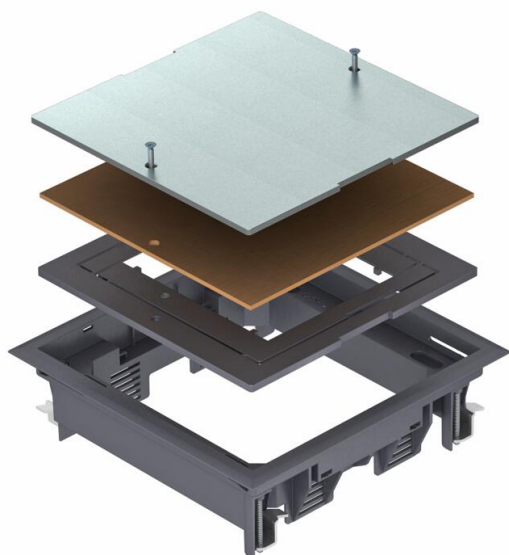


Ficha técnica

Tampa cega ZES4

Ref.: 7406701



Tampa de encastramento de passagem para fecho cego de uma abertura de montagem retangular de tamanho 4, utilização em sistemas de calhas e chão falso em interiores.

Revestimento na tampa com 5mm, ajustável a 3, 8 ou 10 mm, para acabamento do pavimento.



PA Poliamida

Dados originais

Ref.:	7406701
Tipo	ZES4-2 U10T 7011
Designação 1	Tampa cega
Designação 2	para instalação universal
Fabricante	OBO
Cor	cinzento; RAL 7011
Material	Poliamida
Menor unidade de venda	1
Unidade de quantidade	Unidade
Peso	158 kg
Unidade de peso	kg/100 un.
Pegada de CO2 (GWP) do berço ao portão	4,8321 kg CO2e / 1 Peça

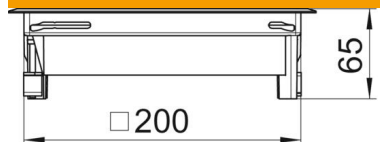
Ficha técnica

Tampa cega ZES4

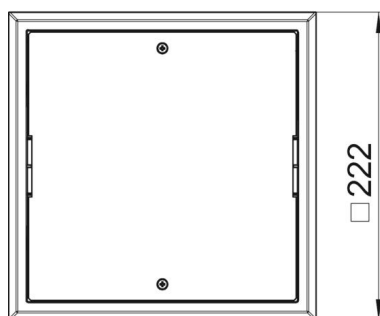
Ref.: 7406701



Dimensões



Comprimento	222 mm
Largura	222 mm
Altura	65 mm



Dados técnicos

Número dos aparelhos a instalar	0
Versão	quadrada
Estrutura de proteção do pavimento	sim
Tratamento do pavimento	seco
Altura mín. do pavimento	62 mm
Apropriado para instalação em chão falso	sim
Apropriado para instalação de pavimento côncavo	sim
Apropriado para tratamento a húmido	não
Apropriado para caixa de pavimento	250/350
Comprimento exterior	222 mm
Comprimento de instalação	201 mm
Tamanho nominal para unidades de montagem de aparelhos	4
Intervalo de aperto D máx.	75 mm
Intervalo de aperto D mín.	8 mm
Carga vertical, grande área	até 5.000 N
Carga vertical, pequena área	até 3.000 N
Espessura do revestimento do pavimento	5 mm
Floor covering thickness max.	10 mm