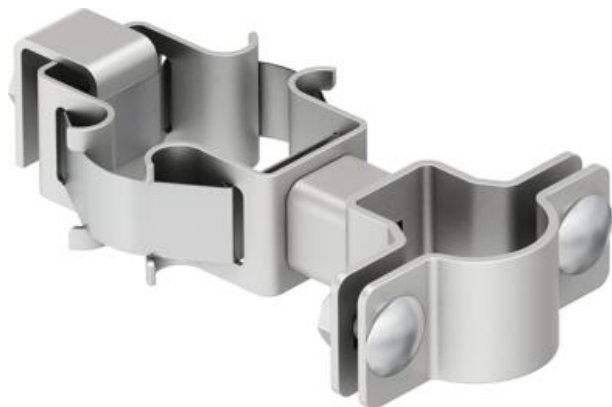


# Ficha técnica

Suporte isFang para montagem em tubo a  $\varnothing$  50-300 mm de distância

Ref.: 5408955



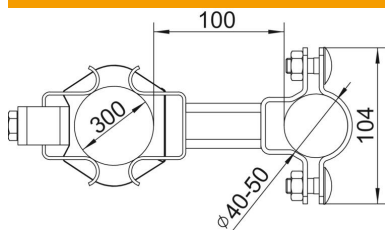
• para fixar os mastros isolados distanciados em tubos de construção  $\varnothing$  50–300 mm

**A2** Aço inoxidável, livre de ferrugem 1.4301

## Dados originais

Ref.:	5408955
Tipo	isFang TR100 100
Designação 1	Suporte isFang
Designação 2	para montagem em tubo
Fabricante	OBO
Dimensão	$\varnothing$ 50-300mm
Material	Aço inoxidável, livre de ferrugem 1.4301
Menor unidade de venda	2
Unidade de quantidade	Unidade
Peso	95,5 kg
Unidade de peso	kg/100 un.

## Dimensões



Medida d mín.	300 mm
Medida L	100 mm

## Dados técnicos

Ajuste	$\varnothing$ 50–300 mm
--------	-------------------------