

Ficha técnica

Abraçadeira metálica 1015, médias cargas

Ref.:: 1009052



Abraçadeira com uma patilha para cabos e tubos.



St Aço

G eletrogalvanizado

Dados originais

Ref.:	1009052
Tipo	1015 8 G
Designação 1	Abraçadeira metálica
Designação 2	uma patilha
Fabricante	OBO
Dimensão	8mm
Material	Aço
Superfície	eletrogalvanizado
Norma de superfície	EN ISO 19598 / EN ISO 4042
Menor unidade de venda	100
Unidade de quantidade	Unidade
Peso	0,33 kg
Unidade de peso	kg/100 un.
Pegada de CO2 (GWP) do berço ao portão	0,0094 kg CO2e / 1 Peça

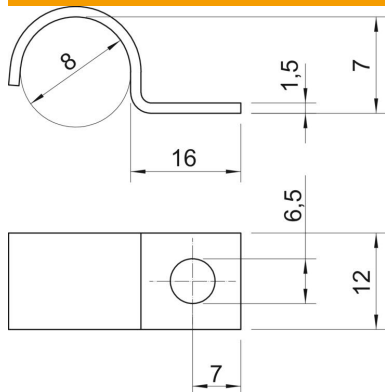
Ficha técnica

Abraçadeira metálica 1015, médias cargas



Ref.: 1009052

Dimensões



Comprimento	16 mm
Largura	12 mm
Altura	7 mm
Medida A	7 mm
Medida b	12 mm
Medida D	8 mm
Medida H	7 mm
Medida L	16 mm

Dados técnicos

Distância à parede	não
Número de cabos/tubos	1
Versão	uma patilha
Tipo de fixação para diâmetro	Orifício roscado 8
Apropriado para área de proteção contra incêndios	sim
Livre de halogéneos	sim
Revestimento plástico	não
Dimensão do furo	6,5 mm
Espessura do material	1,5 mm
Diâmetro nominal	8 mm
Resistente à radiação UV	sim