

# Ficha técnica

## Abraçadeira metálica 1015, médias cargas

Ref.:: 1009109



Abraçadeira com uma patilha para cabos e tubos.



**St** Aço

**G** eletrogalvanizado

### Dados originais

Ref.:	1009109
Tipo	1015 12 G
Designação 1	Abraçadeira metálica
Designação 2	uma patilha
Fabricante	OBO
Dimensão	12mm
Material	Aço
Superfície	eletrogalvanizado
Norma de superfície	EN ISO 19598 / EN ISO 4042
Menor unidade de venda	100
Unidade de quantidade	Unidade
Peso	0,672 kg
Unidade de peso	kg/100 un.
Pegada de CO2 (GWP) do berço ao portão	0,0124 kg CO2e / 1 Peça

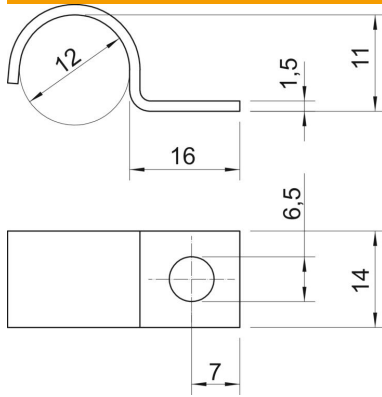
# Ficha técnica

## Abraçadeira metálica 1015, médias cargas



Ref.: 1009109

### Dimensões



Comprimento	16 mm
Largura	14 mm
Altura	11 mm
Medida A	7 mm
Medida b	14 mm
Medida D	12 mm
Medida H	11 mm
Medida L	16 mm

### Dados técnicos

Distância à parede	não
Número de cabos/tubos	1
Versão	uma patilha
Tipo de fixação para diâmetro	Orifício roscado 12
Apropriado para área de proteção contra incêndios	sim
Livre de halogéneos	sim
Revestimento plástico	não
Dimensão do furo	6,5 mm
Espessura do material	1,5 mm
Diâmetro nominal	12 mm
Resistente à radiação UV	sim