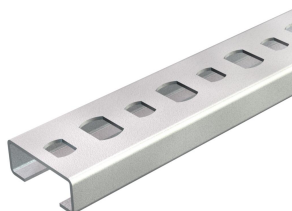


# Ficha técnica

Perfil CL2008, rasgo 11 mm, perfurado

Ref.: 1106120



Perfis C, pequenas cargas, para instalação de cabos em combinação com abraçadeiras de encosto ou BBS com pé de base N . Também apropriado para construção de armários de distribuição.  
perfurado, em "A" com pré-cortes a cada 10 cm.



St

Aço

FS

galvanizado pelo método Sendzimir

## Dados originais

Ref.:	1106120
Tipo	CL2008BP2000FS
Designação 1	Perfil
Designação 2	perfurado, rasgo 11mm
Fabricante	OBO
Dimensão	2000x20x8
Material	Aço
Superfície	galvanizado pelo método Sendzimir
Norma de superfície	DIN EN 10346
Menor unidade de venda	2
Unidade de quantidade	Metro
Peso	21,1 kg
Unidade de peso	kg/100 m
Pegada de CO2 (GWP) do berço ao portão	0,5148 kg CO2e / 1 Metro

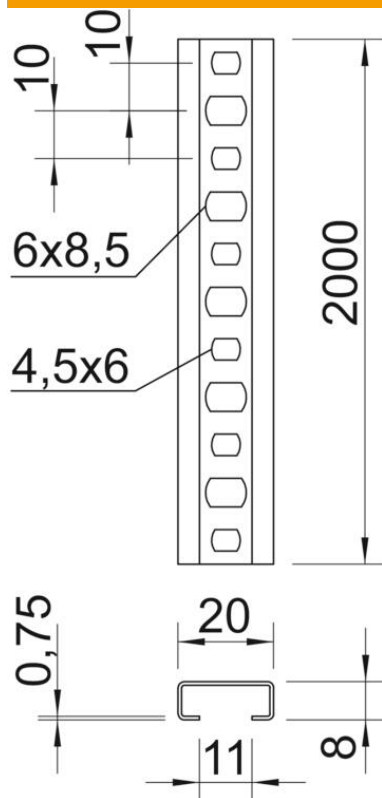
# Ficha técnica

Perfil CL2008, rasgo 11 mm, perfurado

Ref.: 1106120



## Dimensões



Comprimento	2 000 mm
Largura	20 mm
Altura	8 mm
Medida L	2 000 mm

## Dados técnicos

Com pré-cortes	sim
Tipo de perfuração	Parte traseira perfurada
Versão	Perfil simples
Distância cêntrica entre os furos	10 mm
Molho	20 m
Funktionsgaranti	não
Espessura do material	0,75 mm
Com perfuração	sim
Com engrenagem	não
Forma do perfil	Perfil C
Largura de rasgo	11 mm
Valor estático A	0,24 cm <sup>2</sup>
Valor estático I <sub>y</sub>	0,02 cm <sup>4</sup>
Valor estático I <sub>z</sub>	0,17 cm <sup>4</sup>
Valor estático W <sub>y</sub>	0,02 cm <sup>3</sup>
Valor estático W <sub>z</sub>	0,17 cm <sup>3</sup>