

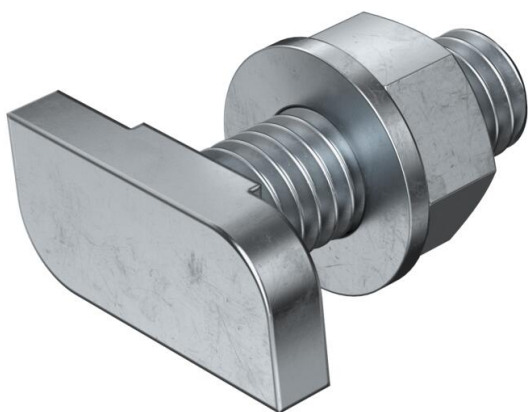
# Ficha técnica

## Parafuso correção

Ref.: 1148028



Parafuso correção para utilização com perfil CL2712



**St** Aço

**ZL** Lamela de zinco

### Dados originais

Ref.:	1148028
Tipo	CL27HB M8x25 ZL
Designação 1	Parafuso correção
Designação 2	para perfil CL2712
Fabricante	OBO
Dimensão	M8x25mm
Material	Aço
Superfície	Lamela de zinco
Norma de superfície	
Menor unidade de venda	50
Unidade de quantidade	Unidade
Peso	2,3 kg
Unidade de peso	kg/100 un.
Pegada de CO <sub>2</sub> (GWP) do berço ao portão	0,0603 kg CO <sub>2</sub> e / 1 Peça

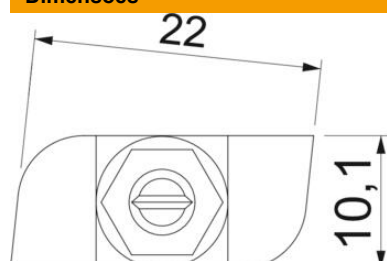
# Ficha técnica

## Parafuso correção

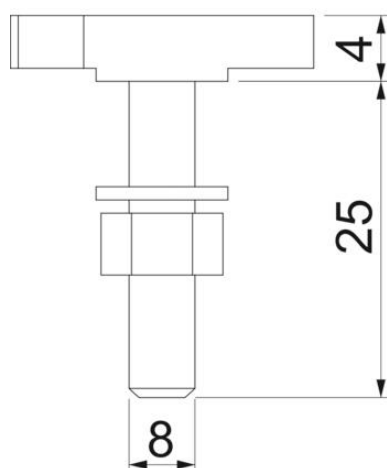
Ref.: 1148028



### Dimensões



Comprimento	23 mm
Largura	10,1 mm
Altura	4 mm



### Dados técnicos

Adequado para perfil de montagem	sim
Rosca	M 8 x 25mm
Rosca métrica	8