

Ficha técnica

Abraçadeira BBS, tipo martelo, para 3 cabos

Ref.: 1174614



Corpo da abraçadeira, parafuso e contra porca em aço galvanizado a quente após maquinação, placa e contraplaca em polipropileno, livre de halogéneos, cinzento claro RAL 7035.

Fornecimento completo com contraplaca e base invertida de fixação.

As abraçadeiras BBS 2056/E servem para colocação correcta do sistema de cabos de um condutor nas redes de corrente trifásica. Visto que, neste tipo de colocação, os campos magnéticos se anulam mutuamente, não é de temer um aquecimento e podem ser utilizadas abraçadeiras de aço.

2056/E é adequado para todos os perfis com largura de rasgo 16-17 mm.



St Aço

FT Galvanizado por imersão a quente após maquinação

Dados originais

| | |
|--|--|
| Ref.: | 1174614 |
| Tipo | 2056 E 37 FT |
| Designação 1 | Abraçadeira BBS |
| Designação 2 | para 3 cabos |
| Fabricante | OBO |
| Dimensão | 34-37mm |
| Material | Aço |
| Superfície | Galvanizado por imersão a quente após maquinação |
| Norma de superfície | DIN EN ISO 1461 |
| Menor unidade de venda | 25 |
| Unidade de quantidade | Unidade |
| Peso | 24,6 kg |
| Unidade de peso | kg/100 un. |
| Pegada de CO2 (GWP) do berço ao portão | 0,5952 kg CO2e / 1 Peça |

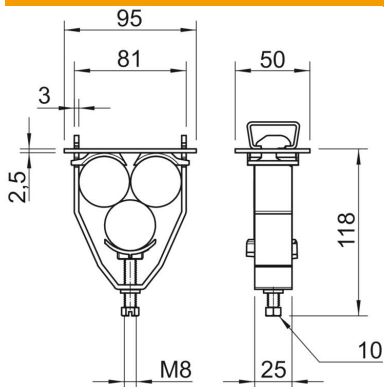
Ficha técnica

Abraçadeira BBS, tipo martelo, para 3 cabos

Ref.: 1174614



Dimensões



| | |
|----------|--------|
| Medida A | 95 mm |
| Medida B | 81 mm |
| Medida H | 118 mm |

Dados técnicos

| | |
|--|--|
| Número de cabos/tubos | 3 |
| para perfil com rasgo (com intervalo) máx. | 17 mm |
| para perfil com rasgo (com intervalo) mín. | 16 mm |
| Livre de halogéneos | sim |
| Diâmetro de cabo máx. | 37 mm |
| Diâmetro de cabo mín. | 34 mm |
| Máx. Binário de aperto | 5 Nm |
| Com placa de plástico | sim |
| Com placa metálica | não |
| Tipo de montagem | Perfil |
| Resistente | não |
| Intervalo de aperto D máx. | 37 mm |
| Intervalo de aperto D mín. | 34 mm |
| Superfície adicional | galvanizado a quente por centrifugação |
| Material adicional | Aço |
| Com contraplaca | sim |
| Material da cuba | Plástico |
| Qualidade do material da cuba | Polipropileno |
| Material da contraplaca | Plástico |