

Ficha técnica

Abraçadeira BBS,simples, placa de pressão em plástico, ALU

Ref.:: 1183222



Adequada para todos os perfis C com 16-17 mm de largura de rasgo;

Abraçadeira e parafuso em alumínio ALMg 3,

Placa em polipropileno, livre de halogéneos, cinzento claro RAL 7035.
As abraçadeiras BBS 2056/ALU na versão para 1 cabo, conforme a norma VDE 0298-1, são adequadas para a passagem individual de cabos de um condutor em redes de corrente trifásica, uma vez que, neste caso, não existe qualquer circuito ferromagnético fechado. No entanto, é necessário ter em atenção a resistência mecânica reduzida das abraçadeiras em alumínio em caso de curto-circuito, ou seja, manter a menor distância possível entre as abraçadeiras no sentido longitudinal e uma distância lateral suficiente entre os cabos. (disponíveis placas em metal a pedido).



Alu Alumínio

Dados originais

Ref.:	1183222
Tipo	2056 22 ALU
Designação 1	Abraçadeira BBS
Fabricante	OBO
Dimensão	16-22mm
Material	Alumínio
Menor unidade de venda	100
Unidade de quantidade	Unidade
Peso	1,05 kg
Unidade de peso	kg/100 un.

Ficha técnica

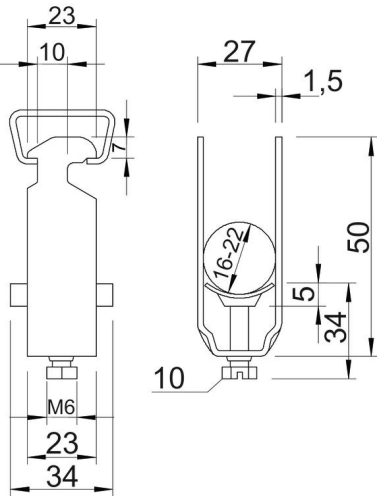
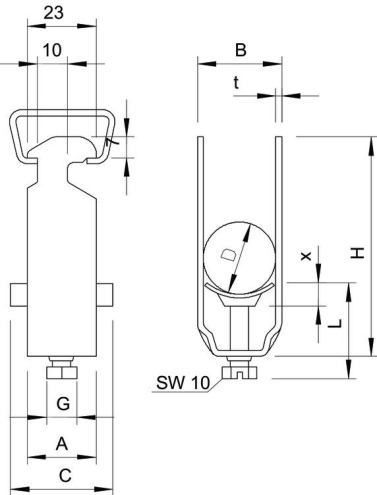
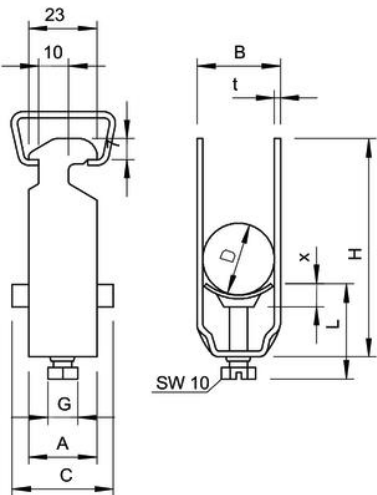
Abraçadeira BBS,simples, placa de pressão em plástico,
ALU

Ref.: 1183222



Dimensões

Medida A	23 mm
Medida B	27 mm
Medida C	34 mm
Medida G (mm)	M6
Medida H	50 mm
Medida L	34 mm
Medida t	1,5 mm
Medida x	5 mm



Ficha técnica

Abraçadeira BBS,simples, placa de pressão em plástico,
ALU

Ref.:: 1183222



Dados técnicos

Número de cabos/tubos	1
para perfil com rasgo (com intervalo) máx.	17 mm
para perfil com rasgo (com intervalo) mín.	16 mm
Livre de halogéneos	sim
Máx. Binário de aperto	2 Nm
Com placa de plástico	sim
Com placa metálica	não
Tipo de montagem	Perfil
Resistente	não
Intervalo de aperto D máx.	22 mm
Intervalo de aperto D mín.	16 mm
Superfície adicional	sem tratamento
Material adicional	Alumínio
Com contraplaca	não
Material da cuba	Plástico
Qualidade do material da cuba	Polipropileno