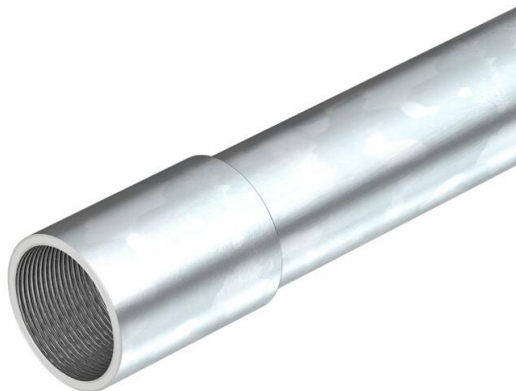


Ficha técnica

Tubo metálico eletrogalvanizado, com rosca

Ref.: 2046865



Tubo de instalação elétrica conforme EN 61386-1, com pontas roscadas conforme DIN EN 60423, para a proteção mecânica de cabos e condutores. Com parede interior sem rebarbas. Classe de proteção contra corrosão 2 (média). Cada tubo já inclui uma união instalada.



St	Aço
G	eletrogalvanizado

Dados originais

Ref.:	2046865
Tipo	SM40W G
Designação 1	Tubo metálico
Designação 2	com rosca
Fabricante	OBO
Dimensão	M40x1,5,3000
Material	Aço
Superfície	eletrogalvanizado
Norma de superfície	EN ISO 19598 / EN ISO 4042
Menor unidade de venda	15
Unidade de quantidade	Metro
Peso	151,45 kg
Unidade de peso	kg/100 m
Pegada de CO2 (GWP) do berço ao portão	2,8037 kg CO2e / 1 Metro

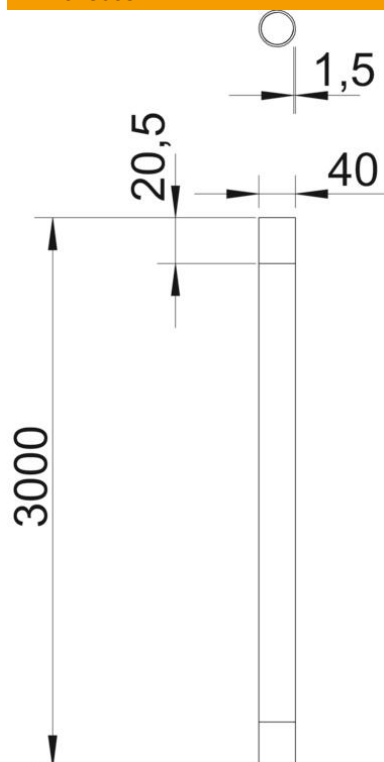
Ficha técnica

Tubo metálico eletrogalvanizado, com rosca

Ref.: 2046865



Dimensões



Comprimento	3 000 mm
Medida D	40 mm
Medida L	3 000 mm
Medida I	20,5 mm
Medida M (mm)	M40
Medida t	1,5 mm

Ficha técnica

Tubo metálico eletrogalvanizado, com rosca

Ref.: 2046865



Dados técnicos

Montagem saliente	sim
Versão dos tubos	rígido com rosca
Instalação de betão	sim
Resistência à flexão	rígido
Resistência à compressão	muito pesado (4000 N)
Temperatura máx. de utilização	+ 400 °C
Temperatura mín. de utilização	- 45 °C
Rosca	M40x1,5
Instalação em paredes ocas	sim
Instalação sobre madeira	sim
Instalação no solo	não
Instalação ao ar livre	não
Código de classificação	55571
Instalação de máquinas e sistemas	não
Com manga	sim
Superfície escovada	não
Superfície polida	não
Resistência ao impacto	muito forte (6,8/300 mm)
Gama de temperaturas de aplicação máx.	400 °C
Gama de temperaturas de aplicação mín.	-45 °C
Instalação no pavimento – (betume, asfalto quente)	sim
Instalação no pavimento (betonilha)	sim
Encastramento	sim