

Ficha técnica

Batente para elétrodo de terra ST, BP e OMEX

Ref.: 3042200



- indicado para sistemas ST, BP e OMEX
- para cravar elétrodos de terra com um martelo
- endurecido

St Aço

Dados originais

Ref.:	3042200
Tipo	1820 20
Designação 1	Batente manual
Designação 2	para elétrodos de terra OMEX
Fabricante	OBO
Dimensão	20mm
Material	Aço
Menor unidade de venda	1
Unidade de quantidade	Unidade
Peso	62,6 kg
Unidade de peso	kg/100 un.
Pegada de CO2 (GWP) do berço ao portão	1,1885 kg CO2e / 1 Peça

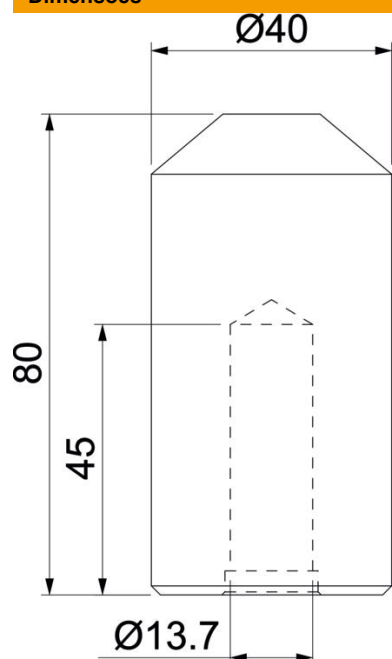
Ficha técnica

Batente para elétrodo de terra ST, BP e OMEX

Ref.:: 3042200



Dimensões



Dados técnicos

Versão	Batente manual
Modelo de elétrodo de terra para elétrodo de terra	BP OMEX Standard 20 mm