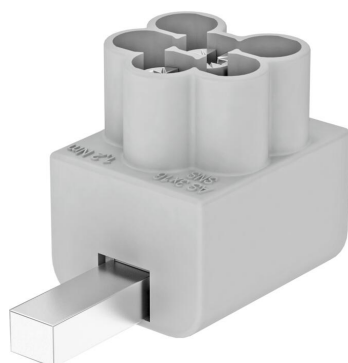


Ficha técnica

Borne de ligação para cablagem de passagem

Ref.: 5012010



Abraçadeira tipo: AS 3x16
Secção de ligação: 3 x 1,5 - 16 qmm rígido/multifilar
3 x 1,5 - 10 qmm fino/com ponteira
Comprimento de descarte: 16 mm
Binário de aperto recom.: 1,2 Nm
Corrente nominal: 50 A
Largura: 17,5 mm (1 TE)

Para a fiação de passagem V com otimização CEM conforme a IEC 60364-5-53 (VDE 0100-534).



Dados originais

Ref.:	5012010
Tipo	AS 3x16
Designação 1	Terminal de ligação
Designação 2	3x16mm ²
Fabricante	OBO
Dimensão	16mm ²
Cor	cinzento claro; RAL 7035
Menor unidade de venda	5
Unidade de quantidade	Unidade
Peso	2,474 kg
Unidade de peso	kg/100 un.
Pegada de CO2 (GWP) do berço ao portão	1,3043 kg CO2e / 1 Peça

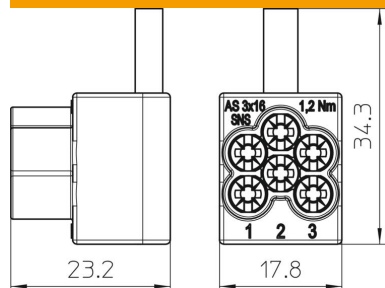
Ficha técnica

Borne de ligação para cablagem de passagem

Ref.: 5012010



Dimensões



Dados técnicos

Versão	3x16mm ²
Largura de construção em unidades de divisão (UD, 17,5mm)	1
Secção transversal do condutor rígida (de um fio/vários fios) máx.	16 mm ²
Secção transversal do condutor rígida (de um fio/vários fios) mín.	1,5 mm ²
Proteção máxima da rede elétrica contra sobretensões	50
Fusível máx. a montante	50 A
OBO_Corrente de carga nominal (terminal de entrada/de saída)	50 A
Número de polos	3