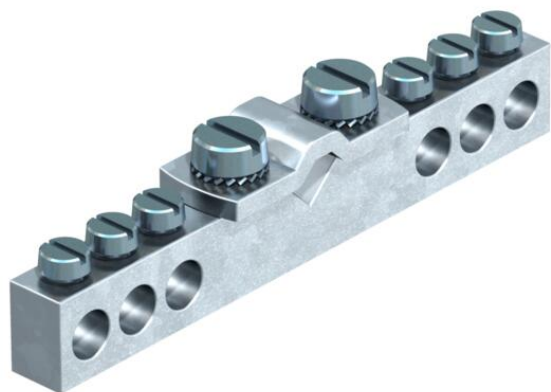


Ficha técnica

Barra equipotencial para casa de banho

Ref.: 5015553



- Barra de ligação em latão, niquelado
- Parafusos e grampo em aço, eletrozincado

Possibilidades de ligação:

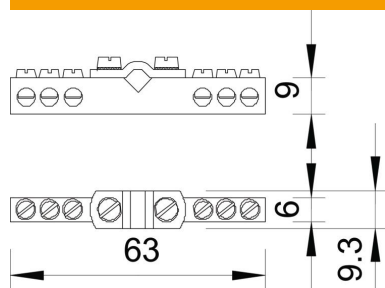
- 6 condutores 1,5-10 mm²
- 1 condutor 6-16 mm²

CuZn
37 Latão

Dados originais

Ref.:	5015553
Tipo	1804
Designação 1	Barra equipotencial
Designação 2	para casa de banho
Fabricante	OBO
Dimensão	409
Material	Latão
Menor unidade de venda	5
Unidade de quantidade	Unidade
Peso	2,963 kg
Unidade de peso	kg/100 un.
Pegada de CO2 (GWP) do berço ao portão	0,0917 kg CO2e / 1 Peça

Dimensões



Comprimento	63 mm
Largura	9,3 mm
Altura	9 mm

Ficha técnica

Barra equipotencial para casa de banho

Ref.: 5015553



Dados técnicos

Número de ligações de condutores planos até 30 mm	0
Número de ligações de condutores planos até 40 mm	0
Número de ligações de cabos rígidos até 16 mm ²	1
Número de ligações de cabos até 25 mm ² , rígido	0
Número de ligações de cabos até 6 mm ² , rígido	6
Número de ligações de cabos até 95 mm ² , rígido	0
Número de ligações de condutores redondos 10 mm	0
Número de ligações de condutores redondos 8 mm	0
Número de ligações de condutores redondos 8-10 mm	0
Número total de ligações de condutores redondos	7
Versão	sem tampa
Modelo	Montagem fixa
Isolante	não
Superfície do borne	eletro galvanizado
Superfície da calha de contacto	niquelado
Material do borne	Aço
Material da calha de contacto	Latão