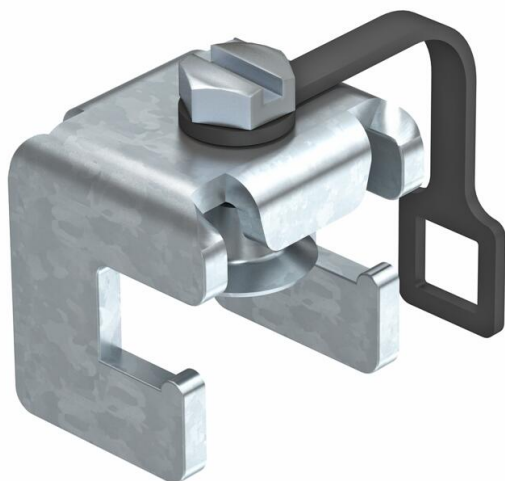


Ficha técnica

Ligador de condutor plano até FL 30 para 1801 VDE

Ref.: 5015731



- Para condutor plano até FL 30 e espessura até 5 mm
- Protegido contra perdas através de braçadeira plástica de segurança
- 3 unidades de divisão
- Com capacidade para corrente de descargas atmosféricas de 100 kA (10/350)
- Aço eletrozincado



St Aço
G eletrozincado

Dados originais

Ref.:	5015731
Tipo	1801 RK30
Designação 1	Ligador
Designação 2	para barra equipotencial
Fabricante	OBO
Dimensão	30mm
Material	Aço
Superfície	eletrozincado
Norma de superfície	EN ISO 19598 / EN ISO 4042
Menor unidade de venda	1
Unidade de quantidade	Unidade
Peso	10,643 kg
Unidade de peso	kg/100 un.
Pegada de CO2 (GWP) do berço ao portão	0,3767 kg CO2e / 1 Peça

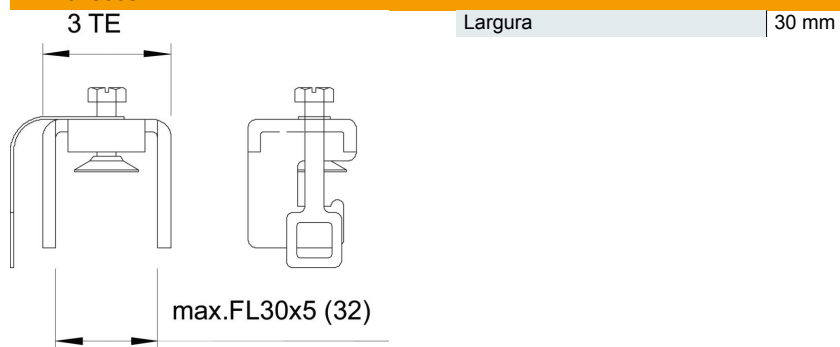
Ficha técnica

Ligador de condutor plano até FL 30 para 1801 VDE

Ref.: 5015731



Dimensões



Dados técnicos

Possibilidade de ligação	FL30 x 5
Adequado à ligação do condutor de fita	sim
Adequado à ligação do condutor redondo	não
Adequado à ligação do condutor de setor	não
Unidade de divisão TE (10 mm)	4
Adequado para barramento	Outros