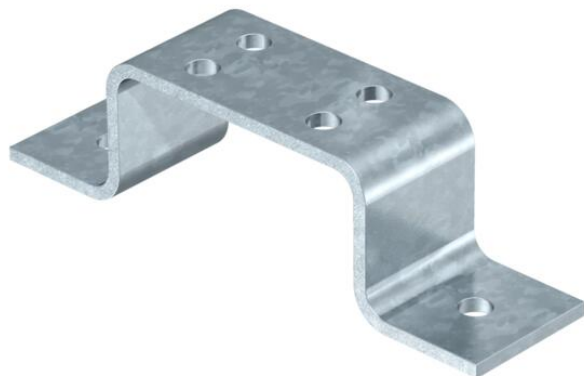


Ficha técnica

Bloco de ligação à terra FT

Ref.: 5016045



- com 2 furos de fixação Ø 11 mm
- 1805/2: com 4 furos de ligação
- 1805/4: com 8 furos de ligação
- 1805/6: com 12 furos de ligação



St Aço

FT Galvanizado por imersão a quente após maquinação

Dados originais

Ref.:	5016045
Tipo	1805 6 FT
Designação 1	Placa de terra
Designação 2	para 6 cabos
Fabricante	OBO
Dimensão	50x5mm
Material	Aço
Superfície	Galvanizado por imersão a quente após maquinação
Norma de superfície	DIN EN ISO 1461
Menor unidade de venda	1
Unidade de quantidade	Unidade
Peso	97,1 kg
Unidade de peso	kg/100 un.
Pegada de CO2 (GWP) do berço ao portão	2,0329 kg CO2e / 1 Peça

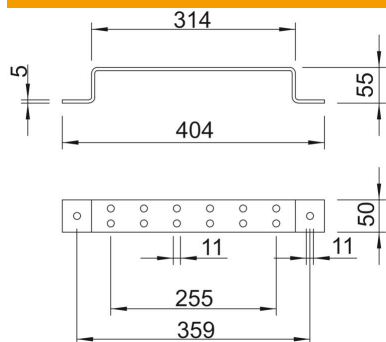
Ficha técnica

Bloco de ligação à terra FT

Ref.: 5016045



Dimensões



Comprimento	404 mm
Medida A	314 mm
Medida B	255 mm
Medida G	359 mm
Medida L	404 mm

Dados técnicos

Tipo de acessórios	Bloco de aterramento
--------------------	----------------------