

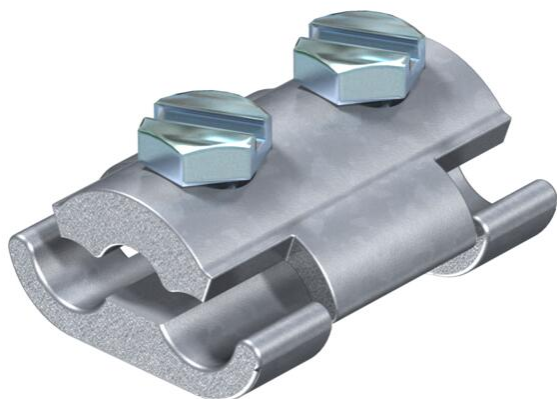
Ficha técnica

Conetor paralelo Rd 8-10 mm, M8 x 25

Ref.: 5315506



- com 2 parafusos sextavados M8 x 25 em aço galvanizados a quente



SG

Aço fundido

DN

zinco / revestido a níquel

Dados originais

Ref.:	5315506
Tipo	259 8-10
Designação 1	Ligador paralelo
Fabricante	OBO
Dimensão	8-10mm
Material	Aço fundido
Superfície	zinco/revestido a níquel
Norma de superfície	
Menor unidade de venda	25
Unidade de quantidade	Unidade
Peso	13,23 kg
Unidade de peso	kg/100 un.
Pegada de CO2 (GWP) do berço ao portão	0,0597 kg CO2e / 1 Peça

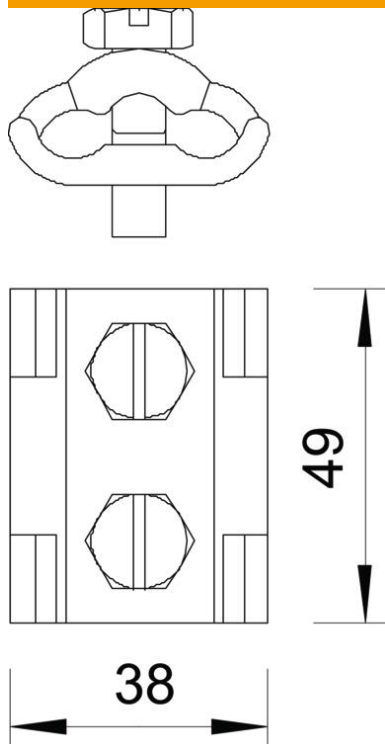
Ficha técnica

Conetor paralelo Rd 8-10 mm, M8 x 25

Ref.: 5315506



Dimensões



Dados técnicos

Tipo de parafuso de fixação	Parafuso sextavado
Tipo de conector	Ligador paralelo
Capacidade de carga da corrente de raio	N/50 kA
Apropriado para conector	Cabo de terras Rd 8-10 / Rd 8-10
Ajuste	Rd 8-10 mm
Diâmetro de condutor redondo condutor 1 máx.	10 mm
Diâmetro de condutor redondo condutor 1 mín.	8 mm
Diâmetro de condutor redondo condutor 2 máx.	10 mm
Diâmetro de condutor redondo condutor 2 mín.	8 mm
Placa intermédia	não