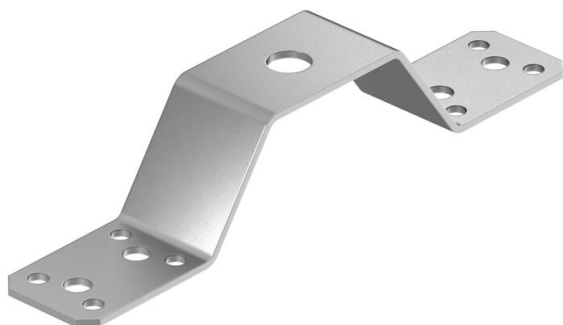


Ficha técnica

Componente de ligação e shunt

Ref.: 5320712



- com 1 furo de ligação Ø 11 mm
- com 2 x 4 furos de fixação Ø 5,2 mm
- com 2 x 2 furos de fixação Ø 6,9 mm

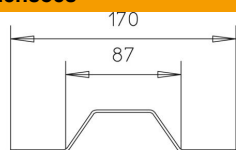


Alu Alumínio

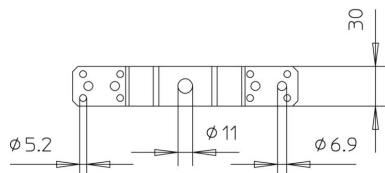
Dados originais

Ref.:	5320712
Tipo	288 DIN
Designação 1	Componente de ligação e shunt
Fabricante	OBO
Dimensão	170x30x33
Material	Alumínio
Menor unidade de venda	20
Unidade de quantidade	Unidade
Peso	2,9 kg
Unidade de peso	kg/100 un.
Pegada de CO ₂ (GWP) do berço ao portão	0,0091 kg CO ₂ e / 1 Peça

Dimensões



Comprimento	170 mm
Largura	30 mm
Altura	32 mm
Medida B	30 mm
Medida H	32 mm



Ficha técnica

Componente de ligação e shunt

Ref.: 5320712



Dados técnicos

Placa intermédia	não
------------------	-----