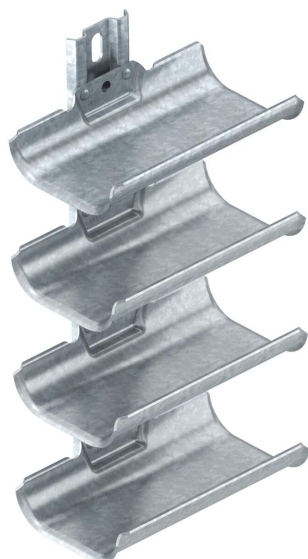


Ficha técnica

Calha de condução de cabos, 4 compartimentos, com perfil de fixação

Ref.: 6006904



Porta-cabos para uma colocação de cabos simples e rápida em áreas de aplicação em que não possam ser montados sistemas de caminhos de cabos convencionais. Os porta-cabos possuem uma grande superfície de contacto e arestas exteriores arredondadas para a proteção dos cabos. Com base na norma VIN DVE 0298-300, não deve ser excedida a distância de apoio de 0,8 m.



St

Aço

FT

Galvanizado por imersão a quente após maquinação

Dados originais

Ref.:	6006904
Tipo	KTW 100 4 FT
Designação 1	Calha de condução de cabos
Designação 2	quádrupla
Fabricante	OBO
Dimensão	400x200x123
Cor	zinco
Material	Aço
Superfície	Galvanizado por imersão a quente após maquinação
Norma de superfície	DIN EN ISO 1461
Menor unidade de venda	1
Unidade de quantidade	Unidade
Peso	225 kg
Unidade de peso	kg/100 un.
Pegada de CO2 (GWP) do berço ao portão	6,1569 kg CO2e / 1 Peça

Ficha técnica

Calha de condução de cabos, 4 compartimentos, com perfil de fixação

Ref.: 6006904



Dimensões

Comprimento	198 mm
Largura	122 mm
Altura	400 mm
Espessura das chapas	2 mm
Medida L	400 mm

Dados técnicos

Quantidade de calhas	4 St.
Versão	múltiplo
F em kN por calha	0,5 kN
Com material de fixação	não
Regulável	não