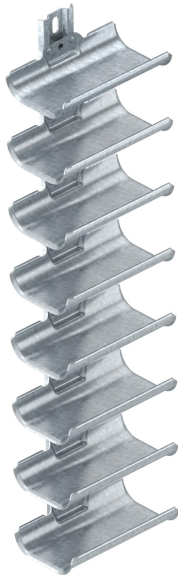


# Ficha técnica

## Calha de condução de cabos, 8 compartimentos, com perfil de fixação

Ref.:: 6006908



Porta-cabos para uma colocação de cabos simples e rápida em áreas de aplicação em que não possam ser montados sistemas de caminhos de cabos convencionais. Os porta-cabos possuem uma grande superfície de contacto e arestas exteriores arredondadas para a proteção dos cabos. Com base na norma VIN DVE 0298-300, não deve ser excedida a distância de apoio de 0,8 m.



**St** Aço

**FT** Galvanizado por imersão a quente após maquinação

### Dados originais

Ref.:	6006908
Tipo	KTW 100 8 FT
Designação 1	Calha de condução de cabos
Designação 2	8 compartimentos
Fabricante	OBO
Dimensão	800x200x123
Cor	zinco
Material	Aço
Superfície	Galvanizado por imersão a quente após maquinação
Norma de superfície	DIN EN ISO 1461
Menor unidade de venda	1
Unidade de quantidade	Unidade
Peso	452 kg
Unidade de peso	kg/100 un.
Pegada de CO2 (GWP) do berço ao portão	12,1781 kg CO2e / 1 Peça

# Ficha técnica

Calha de condução de cabos, 8 compartimentos, com perfil de fixação

Ref.: 6006908



## Dimensões

Comprimento	198 mm
Largura	122 mm
Altura	800 mm
Espessura das chapas	2 mm
Medida L	800 mm

## Dados técnicos

Quantidade de calhas	8 St.
Versão	múltiplo
F em kN por calha	0,5 kN
Com material de fixação	não
Regulável	não