

Ficha técnica

Suspensão central caminho de cabos em varão FS

Ref.: 6015220



Suspensão central para caminhos de cabos na versão de duas partes.
Atenção à distribuição uniforme de carga. A largura máx. recomendada dos caminhos de cabos em varão é de 200mm.



St

Aço

FS

galvanizado pelo método Sendzimir

Dados originais

Ref.:	6015220
Tipo	GMA M6 FS
Designação 1	Suspensão central
Designação 2	para varão roscado M6
Fabricante	OBO
Dimensão	60x40
Cor	zinco
Material	Aço
Superfície	galvanizado pelo método Sendzimir
Norma de superfície	DIN EN 10346
Menor unidade de venda	25
Unidade de quantidade	Unidade
Peso	8 kg
Unidade de peso	kg/100 un.
Pegada de CO2 (GWP) do berço ao portão	0,2202 kg CO2e / 1 Peça

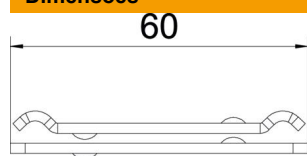
Ficha técnica

Suspensão central caminho de cabos em varão FS

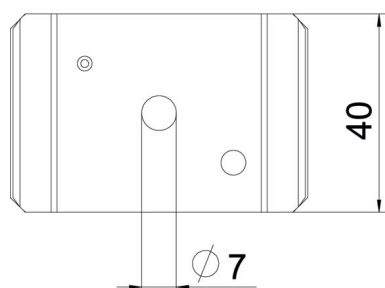
Ref.: 6015220



Dimensões



Comprimento	65 mm
Largura	40 mm
Altura	10,1 mm



Dados técnicos

Versão	engatado
Funktionsgaranti	não
Diâmetro do furo	7 mm
Regulável	não