

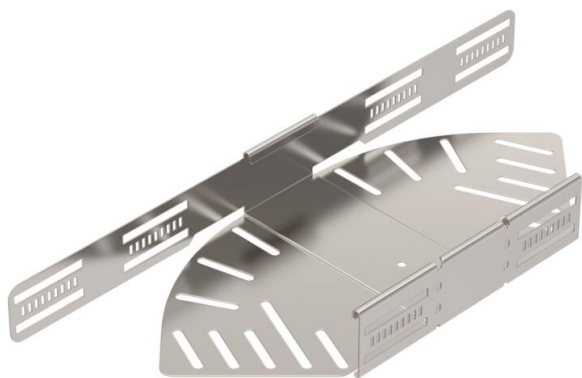
# Ficha técnica

## Ângulo ajustável 60 A4

Ref.: 6037174



Ângulo ajustável para a criação de um ramal horizontal, para caminhos de cabos em chapa de encaixe e de aparafusar, altura lateral de 60 mm. Ângulo ajustável de 0 - 90°. Montagem sem parafusos com grampos duplos ou ligação roscada com parafusos de cabeça boleada FRS e porcas combinadas M6. Aplicável em áreas interiores e exteriores. O material de fixação terá que ser encomendado em separado.



- A4** Aço inoxidável 1.4571
- 2B** brilhante, pós-tratamento

### Dados originais

Ref.:	6037174
Tipo	RB W 620 A4
Designação 1	Ângulo variável
Designação 2	horizontal
Fabricante	OBO
Dimensão	60x200
Cor	aço inoxidável
Material	Aço inoxidável 1.4571
Superfície	brilhante, pós-tratamento
Norma de superfície	
Menor unidade de venda	1
Unidade de quantidade	Unidade
Peso	75,1 kg
Unidade de peso	kg/100 un.
Pegada de CO2 (GWP) do berço ao portão	7,4353 kg CO2e / 1 Peça

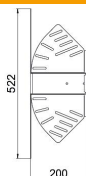
# Ficha técnica

## Ângulo ajustável 60 A4

Ref.:: 6037174



### Dimensões



Largura	200 mm
Altura	60 mm
Espessura das chapas	1 mm
Medida B	200 mm
Medida L	522 mm

### Dados técnicos

Curva (ângulo)	regulável
Versão conector	União integrada
Modelo	Arco articulado_completo
Funktionsgaranti	não
Espessura da base	1 mm
Com tampa	não
Instalação no pavimento	sim
Representação de orifícios NATO	não
Alteração da direção	horizontal
Aço inoxidável, decapado	não
Perfuração lateral	sim
Gama de temperaturas de aplicação máx.	120 °C
Gama de temperaturas de aplicação mín.	-20 °C
Versão para grandes cargas	não
Tipo de conector sistema de caminhos de cabos	aparafusado
Número recomendado de parafusos	12 St.
Espessura da travessa	1,25 mm