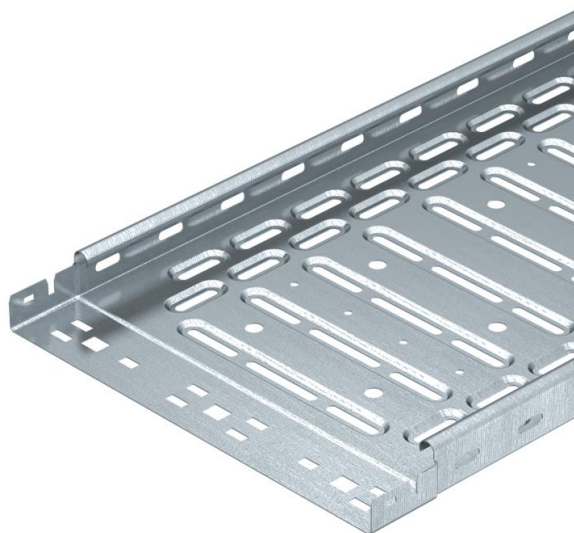


Ficha técnica

Caminho de cabos RKS-Magic® 35 FS

Ref.: 6047433



Caminho de cabos em chapa com união de encaixe rápido integrada. O comprimento útil do caminho de cabos em chapa é de 3.000 mm.

O caminho de cabos em chapa possui uma perfuração lateral contínua de 7 x 20 mm para a instalação de componentes de ligação e de montagem adicionais.

A perfuração para a suspensão direta do varão roscado tem um diâmetro de 11 mm.

A ligação equipotencial contínua é garantida sem componentes adicionais.

Atenuação da blindagem magnética sem tampa 20 dB, com tampa 50 dB.



St

Aço

FS

galvanizado pelo método Sendzimir

Dados originais

Ref.:	6047433
Tipo	RKSM 320 FS
Designação 1	Caminho de cabos em chapa RKSM
Designação 2	Magic, com união de encaixe
Fabricante	OBO
Dimensão	35x200x3050
Cor	zinco
Material	Aço
Superfície	galvanizado pelo método Sendzimir
Norma de superfície	DIN EN 10346
Menor unidade de venda	3
Unidade de quantidade	Metro
Peso	155,738 kg
Unidade de peso	kg/100 m
Pegada de CO2 (GWP) do berço ao portão	3,8239 kg CO2e / 1 Metro

Ficha técnica

Caminho de cabos RKS-Magic® 35 FS

Ref.: 6047433



Cargas

Intervalo aplicável mín. entre apoios	1 m
Intervalo aplicável máx. entre apoios	3 m
Distância de apoio de 1,0 m	1,1 kN/m
Distância de apoio de 1,5m	0,5 kN/m
Distância de apoio de 2,0m	0,3 kN/m
Distância de apoio de 2,5m	0,15 kN/m
Distância de apoio de 3,0m	0,1 kN/m

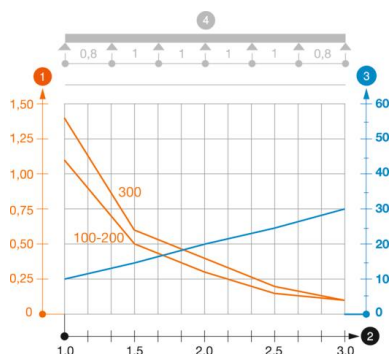


Diagrama de cargas do caminho de cabos do tipo RKSM 35

- 1 Carga dos caminhos de cabos em chapa e das escadas para cabos em kN/m sem carga suportada
 - 2 Distância entre apoios em m
 - 3 Deflexão da travessa em mm com a kN/m permitida
 - 4 Esquema de carga no procedimento do teste
- Curva de carga com largura do caminho de cabos em mm
- Curva de deflexão da travessa conforme distância entre apoios