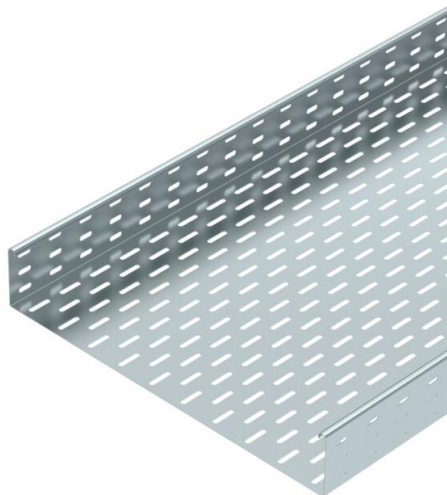


# Ficha técnica

## Caminho de cabos em chapa MKS 85 FS

Ref.: 6057500



MKS 85 = Sistema de caminhos de cabos em chapa para cargas médias com altura lateral de 85 mm.  
Atenuação da blindagem magnética sem tampa 20 dB, com tampa 50 dB.



**St** Aço

**FS** galvanizado pelo método Sendzimir

### Dados originais

Ref.:	6057500
Tipo	MKS 850 FS
Designação 1	Caminho de cabos em chapa MKS
Designação 2	perfurada
Fabricante	OBO
Dimensão	85x500x3000
Cor	zinco
Material	Aço
Superfície	galvanizado pelo método Sendzimir
Norma de superfície	DIN EN 10346
Menor unidade de venda	3
Unidade de quantidade	Metro
Peso	470,2 kg
Unidade de peso	kg/100 m
Pegada de CO2 (GWP) do berço ao portão	12,7179 kg CO2e / 1 Metro

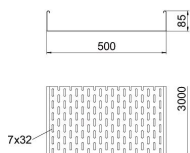
# Ficha técnica

## Caminho de cabos em chapa MKS 85 FS

Ref.:: 6057500



### Dimensões



Dimensão	85 x 500
Comprimento	3 000 mm
Comprimento	10 ft
Largura	500 mm
Largura	20 in
Altura	85 mm
Altura	3 in
Espessura das chapas	0,04 in
Espessura das chapas	1 mm
Medida B	500 mm
Dimension W	500 mm

### Dados técnicos

Versão conector	sem conector
Tipo de fixação do sistema de montagem	Chão Teto Parede
Acessível	não
Funktionsgaranti	não
Com tampa	não
Instalação no pavimento	sim
Representação de orifícios NATO	não
Secção transversal útil	423 cm <sup>2</sup>
Secção transversal útil	42300 mm <sup>2</sup>
Aço inoxidável, decapado	não
Perfuração lateral	sim
Versão para grandes cargas	não
Tipo de ensaio de carga de acordo com IEC 61537	Tipo II
Tipo de conector sistema de caminhos de cabos	aparafusado

# Ficha técnica

## Caminho de cabos em chapa MKS 85 FS

Ref.: 6057500



### Cargas

Intervalo aplicável mín. entre apoios	1,5 m
Intervalo aplicável máx. entre apoios	2,5 m
Distância de apoio de 1,5m	1,75 kN/m
Distância de apoio de 1,75m	1,4 kN/m
Distância de apoio de 2,0m	1,1 kN/m
Distância de apoio de 2,5m	0,5 kN/m



### Diagrama de cargas do caminho de cabos do tipo MKS 85

- 1 Carga dos caminhos de cabos em chapa e das escadas para cabos em kN/m sem carga superior
- 2 Distância entre apoios em m
- 3 Deflexão da travessa em mm com a kN/m permitida
- 4 Esquema de carga no procedimento do teste
- Curva de carga com largura do caminho de cabos em mm
- Curva de deflexão da travessa conforme distância entre apoios
- \* testado a partir da largura de 300 mm com régua tapa juntas SSLB