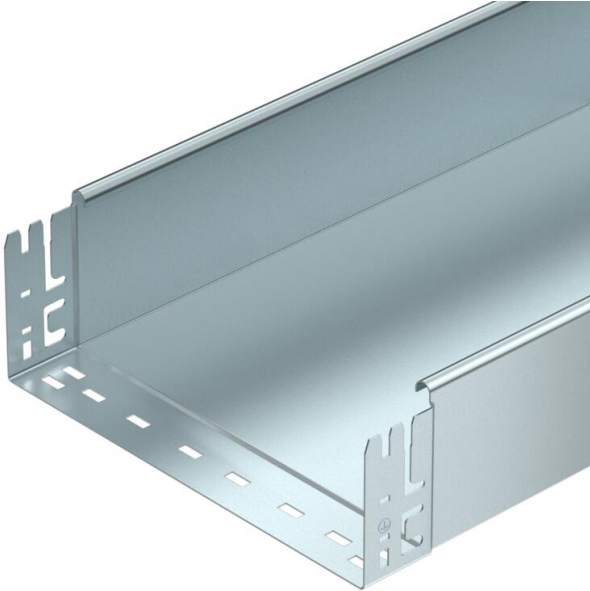


# Ficha técnica

## Caminho de cabos em chapa SKS-Magic® 110 não perfurado FS

Ref.: 6059848



Caminho de cabos em chapa não perfurado com união de encaixe rápido integrada. O comprimento útil do caminho de cabos em chapa é de 3.000 mm. A ligação equipotencial continua é garantida sem componentes adicionais.



St

Aço

FS

galvanizado pelo método Sendzimir

### Dados originais

Ref.:	6059848
Tipo	SKSMU 160 FS
Designação 1	Caminho de cabos chapa SKSMU
Designação 2	não perfurado, união de encaixe
Fabricante	OBO
Dimensão	110x600x3050
Cor	zinco
Material	Aço
Superfície	galvanizado pelo método Sendzimir
Norma de superfície	DIN EN 10346
Menor unidade de venda	3
Unidade de quantidade	Metro
Peso	992,36 kg
Unidade de peso	kg/100 m
Pegada de CO2 (GWP) do berço ao portão	40,3164 kg CO2e / 1 Metro

# Ficha técnica

## Caminho de cabos em chapa SKS-Magic® 110 não perfurado FS

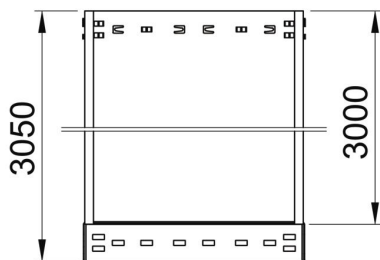
Ref.:: 6059848



### Dimensões



Comprimento	3 050 mm
Largura	600 mm
Altura	110 mm
Espessura das chapas	1,5 mm
Medida B	600 mm



### Dados técnicos

Versão conector	União integrada
Tipo de fixação do sistema de montagem	Chão Teto Parede
Acessível	não
Funktionsgaranti	não
Com tampa	não
Instalação no pavimento	não
Representação de orifícios NATO	não
Secção transversal útil	655 cm <sup>2</sup>
Secção transversal útil	65500 mm <sup>2</sup>
Aço inoxidável, decapado	não
Perfuração lateral	não
Versão para grandes cargas	não
Tipo de ensaio de carga de acordo com IEC 61537	Tipo II
Comprimento útil	3000 mm
Tipo de conector sistema de caminhos de cabos	Fixação por "click"

# Ficha técnica

## Caminho de cabos em chapa SKS-Magic® 110 não perfurado FS

Ref.:: 6059848



### Cargas

Intervalo aplicável mín. entre apoios	1,5 m
Intervalo aplicável máx. entre apoios	4 m
Distância de apoio de 1,5m	3 kN/m
Distância de apoio de 2,0m	2,4 kN/m
Distância de apoio de 2,5m	1,76 kN/m
Distância de apoio de 3,0m	1,2 kN/m
Distância de apoio de 3,5m	0,84 kN/m
Distância de apoio de 4,0m	0,8 kN/m



### Diagrama de cargas do caminho de cabos do tipo SKSMU 110

- 1 Carga dos caminhos de cabos em chapa e das escadas para cabos em kN/m sem carga suportada
  - 2 Distância entre apoios em m
  - 3 Deflexão da travessa em mm com a kN/m permitida
  - 4 Esquema de carga no procedimento do teste
- Curva de carga com largura do caminho de cabos em mm
  - Curva de deflexão da travessa conforme distância entre apoios