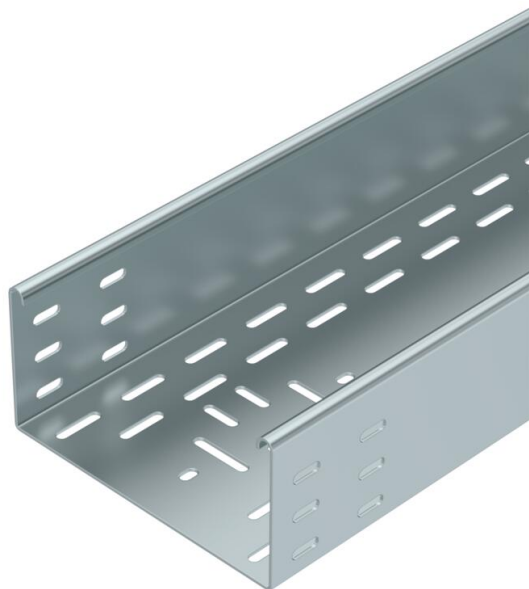


# Ficha técnica

## Caminho de cabos em chapa BKRS 100 FS

Ref.:: 6062002



Caminho de cabos para passagens BKRS, para grandes cargas com base perfurada, altura lateral de 100 mm.  
O caminho de cabos em chapa apresenta, nas extremidades, as abas perfuradas.

As respetivas uniões devem ser encomendadas separadamente.  
Atenuação da blindagem magnética sem tampa 20 dB, com tampa 50 dB.



**St** Aço

**FS** galvanizado pelo método Sendzimir

### Dados originais

Ref.:	6062002
Tipo	BKRS 1020 FS
Designação 1	Caminho de cabos em chapa BKRS
Designação 2	para passagens
Fabricante	OBO
Dimensão	100x200x3000
Cor	zinco
Material	Aço
Superfície	galvanizado pelo método Sendzimir
Norma de superfície	DIN EN 10346
Menor unidade de venda	3
Unidade de quantidade	Metro
Peso	614,567 kg
Unidade de peso	kg/100 m
Pegada de CO2 (GWP) do berço ao portão	14,5342 kg CO2e / 1 Metro

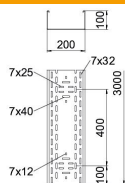
# Ficha técnica

## Caminho de cabos em chapa BKRS 100 FS

Ref.:: 6062002



### Dimensões



Comprimento	3 000 mm
Comprimento	10 ft
Largura	200 mm
Largura	8 in
Altura	100 mm
Altura	4 in
Espessura das chapas	0,08 in
Espessura das chapas	2 mm
Medida B	200 mm
Medida H	100 mm
Medida L	3 000 mm

### Dados técnicos

Versão conector	sem conector
Tipo de fixação do sistema de montagem	Chão
Acessível	sim
Funktionsgaranti	não
Com tampa	não
Instalação no pavimento	sim
Representação de orifícios NATO	não
Secção transversal útil	171 cm <sup>2</sup>
Secção transversal útil	17052 mm <sup>2</sup>
Aço inoxidável, decapado	não
Perfuração lateral	não
Versão para grandes cargas	não
Tipo de ensaio de carga de acordo com IEC 61537	Tipo II
Tipo de conector sistema de caminhos de cabos	aparafusado