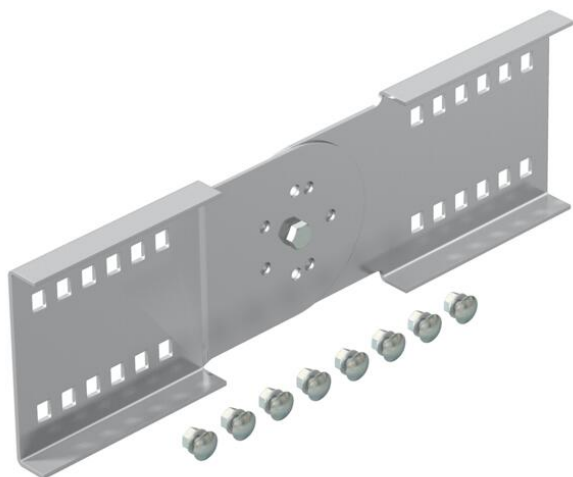


Ficha técnica

União articulada A2

Ref.: 6091338



União articulada para caminhos de cabos para grandes vãos, em chapa e tipo escada, com 110 mm de altura lateral. Inclui os respetivos parafusos, anilhas e porcas.



A2 Aço inoxidável, livre de ferrugem 1.4301

2B brilhante, pós-tratamento

Dados originais

Ref.:	6091338
Tipo	WRGV 110 A2
Designação 1	União articulada
Designação 2	para sistema grandes vãos 110
Fabricante	OBO
Dimensão	110x380
Cor	aço inoxidável
Material	Aço inoxidável, livre de ferrugem 1.4301
Superfície	brilhante, pós-tratamento
Norma de superfície	
Menor unidade de venda	2
Unidade de quantidade	Unidade
Peso	120 kg
Unidade de peso	kg/100 un.
Pegada de CO2 (GWP) do berço ao portão	9,0969 kg CO2e / 1 Peça

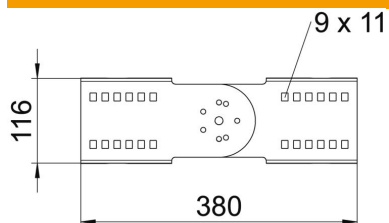
Ficha técnica

União articulada A2

Ref.: 6091338



Dimensões



Comprimento	380 mm
Largura	20 mm
Altura	110 mm
Espessura das chapas	2,5 mm

Dados técnicos

Versão	União reta
Funktionsgaranti	não
Apropriada para caminho de cabos em varão	não
Apropriada para caminho de cabos tipo escada	sim
Apropriada para caminho de cabos em chapa	sim
Apropriada para altura do sistema de caminho de cabos	110 mm
União articulada horizontal	não
União articulada vertical	sim
Aço inoxidável, decapado	não
Tipo de ligação	Ligador de rosca