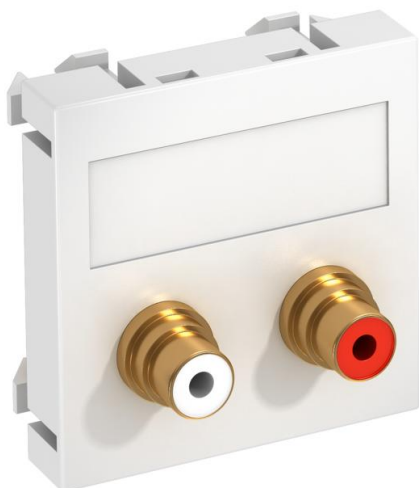


## Ficha técnica

Suporte RCA áudio, 1 módulo, saída plana, com ligação soldada, branco puro

Ref.:: 6105042



Suporte multimédia com três tomadas de ligação RCA para áudio D / E, saída de cabo plana, com campo de inscrição, duas tomadas RCA com ligação soldada, codificação a cores em amarelo / vermelho / branco. Placa de suporte com fixação por encaixe, adequada para a montagem horizontal e vertical em todo o sistema.

PC Policarbonato

### Dados originais

Ref.:	6105042
Tipo	MTG-2R L RW1
Designação 1	Suporte multimédia RCA áudio
Designação 2	2x Tomada com ligação soldada
Fabricante	OBO
Dimensão	45x45mm
Cor	branco puro; RAL 9010
Material	Policarbonato
Menor unidade de venda	1
Unidade de quantidade	Unidade
Peso	2,5 kg
Unidade de peso	kg/100 un.
Pegada de CO2 (GWP) do berço ao portão	0,0961 kg CO2e / 1 Peça

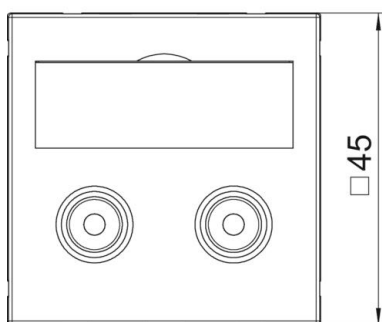
# Ficha técnica

Suporte RCA áudio, 1 módulo, saída plana, com ligação soldada, branco puro

Ref.:: 6105042



## Dimensões



## Dados técnicos

Número de unidades	1
Versão da superfície	baço
Tipo de fixação	engatar
Livre de halogéneos	sim
Tampa basculante	não
Borne do lustre	não
Com impressão	não
Com proteção contra pó	não
Grau de proteção	IP20
Anel de suporte	não
Transparente	não
Utilização	RCA
Possibilidade de alívio de tensão	não
Composição	Elemento base com espelho de placa central