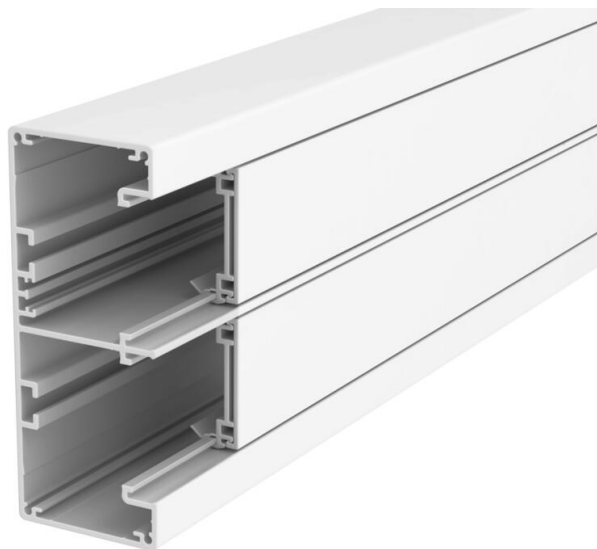


Ficha técnica

Calha técnica Rapid 45-2, largura da calha 130, altura da calha 53

Ref.:: 6112500



Calha técnica completa em alumínio, composta por base e tampa. A base não tem o fundo perfurado.

Nota:

No caso de calhas técnicas e acessórios anodizados em alumínio, não se pode evitar leves diferenças de tonalidades aceitáveis, causadas pela utilização de diferentes materiais no processo de fabrico (conforme DIN 17611). A aparelhagem com tamanho 45mm pode ser colocada diretamente. Ao utilizar acessórios em PC/ABS, podem surgir diferenças na tonalidade da cor devido aos diferentes materiais.



Alu Alumínio

Dados originais

Ref.:	6112500
Tipo	GA-53130RW
Designação 1	Calha técnica
Designação 2	Rapid 45, 2 vias, alumínio
Fabricante	OBO
Dimensão	53x130x2000
Cor	branco puro; RAL 9010
Material	Alumínio
Menor unidade de venda	2
Unidade de quantidade	Metro
Peso	326,5 kg
Unidade de peso	kg/100 m
Pegada de CO2 (GWP) do berço ao portão	37,2598 kg CO2e / 1 Metro

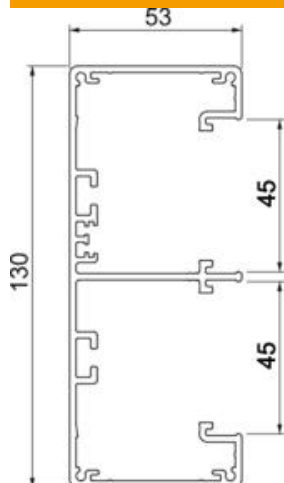
Ficha técnica

Calha técnica Rapid 45-2, largura da calha 130, altura da calha 53

Ref.:: 6112500



Dimensões



Comprimento	2 000 mm
Largura	130 mm
Altura	53 mm

Dados técnicos

Número de tampas	2
Número de divisórias possíveis	2
Versão da parede traseira (interior)	Perfil C contínuo
Formato retangular	sim
Livre de halogéneos	sim
Grampo de fixação de cabos	não
União de calhas	não
Tipo de montagem das tampas	interno
Instalação no pavimento	não
Secção transversal útil	4900 mm ²
Tampa fornecida	sim
Largura da tampa	45 mm
Largura da tampa 2	45 mm
Grau de proteção	IP40
Película protetora	sim
Grau de proteção código IK	IK10
Simétrico	sim
Gama de temperaturas de aplicação máx.	60 °C
Gama de temperaturas de aplicação mín.	-15 °C