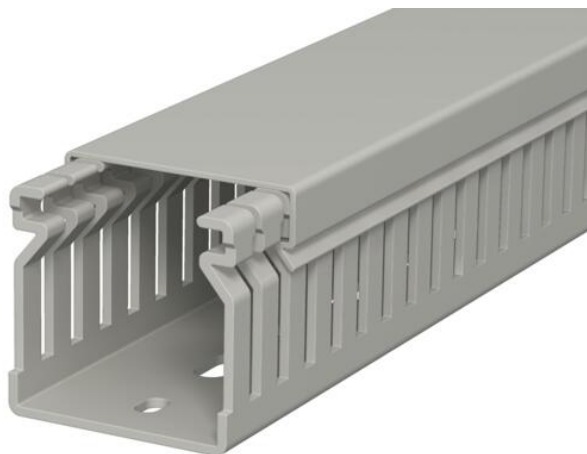


Ficha técnica

Calha de cablagem, tipo LK4 40040

Ref.:: 6178012



Calha de cablagem inclui tampa e base perfurada para colocação horizontal e vertical de cabos e linhas elétricas no quadro de distribuição. Versão métrica da calha. A medida nominal do tamanho do sistema corresponde à medida interna das calhas. A quebra das barras pode ocorrer sem ferramentas. A execução no pavimento é possível através de pontos de rutura nominais. Testado de acordo com a DIN EN 50085-2-3. Comprimentos especiais disponíveis mediante pedido.



PVC Policloreto de vinilo

Dados originais

| | |
|--|--------------------------|
| Ref.: | 6178012 |
| Tipo | LK4 40040 |
| Designação 1 | Calha de cablagem |
| Fabricante | OBO |
| Dimensão | 40x40x2000 |
| Cor | cinzento pedra; RAL 7030 |
| Material | Policloreto de vinilo |
| Menor unidade de venda | 2 |
| Unidade de quantidade | Metro |
| Peso | 44 kg |
| Unidade de peso | kg/100 m |
| Pegada de CO2 (GWP) do berço ao portão | 1,153 kg CO2e / 1 Metro |

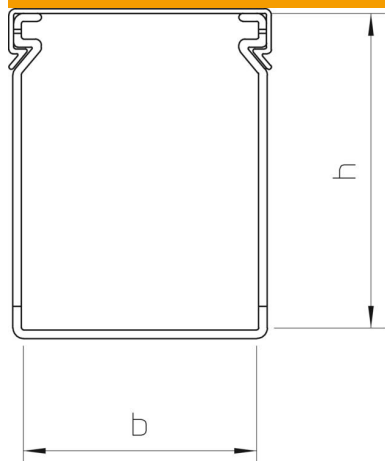
Ficha técnica

Calha de cablagem, tipo LK4 40040

Ref.: 6178012



Dimensões



| | |
|-------------|----------|
| Comprimento | 2 000 mm |
| Largura | 40 mm |
| Altura | 40 mm |

Dados técnicos

| | |
|--|-----------------------|
| Versão do painel lateral | com rasgo |
| Tipo de fixação | Base perfurada |
| Flexível | não |
| Livre de halogéneos | não |
| Resistente à corrente de fuga | sim |
| Com tampa | sim |
| Secção transversal útil | 14,62 cm ² |
| Distância do rasgo | 10 mm |
| Largura do rasgo | 4 mm |
| autoextinguível | sim |
| Gama de temperaturas de aplicação máx. | 60 °C |
| Gama de temperaturas de aplicação mín. | -5 °C |