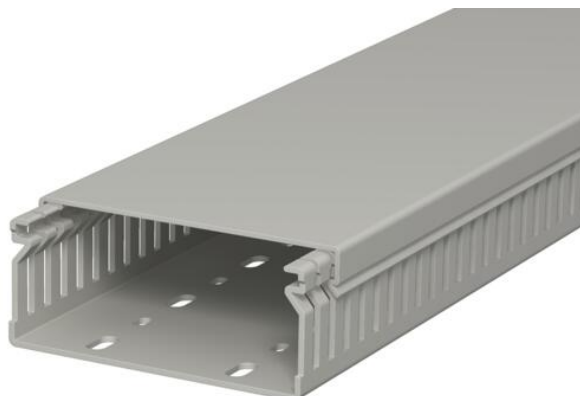


# Ficha técnica

## Calha de cablagem, tipo LK4 40100

Ref.: 6178018



Calha de cablagem inclui tampa e base perfurada para colocação horizontal e vertical de cabos e linhas elétricas no quadro de distribuição. Versão métrica da calha. A medida nominal do tamanho do sistema corresponde à medida interna das calhas. A quebra das barras pode ocorrer sem ferramentas. A execução no pavimento é possível através de pontos de rutura nominais. Testado de acordo com a DIN EN 50085-2-3. Comprimentos especiais disponíveis mediante pedido.



**PVC** Policloreto de vinilo

### Dados originais

Ref.:	6178018
Tipo	LK4 40100
Designação 1	Calha de cablagem
Fabricante	OBO
Dimensão	40x100x2000
Cor	cinzento pedra; RAL 7030
Material	Policloreto de vinilo
Menor unidade de venda	2
Unidade de quantidade	Metro
Peso	85,5 kg
Unidade de peso	kg/100 m
Pegada de CO2 (GWP) do berço ao portão	1,9961 kg CO2e / 1 Metro

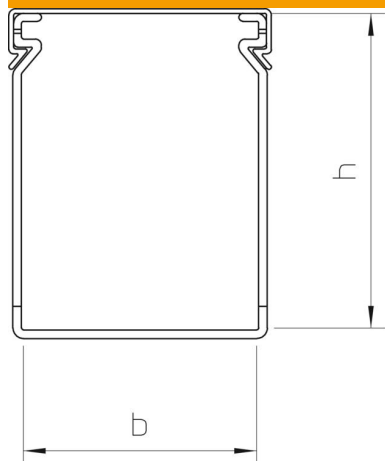
# Ficha técnica

## Calha de cablagem, tipo LK4 40100

Ref.: 6178018



### Dimensões



Comprimento	2 000 mm
Largura	100 mm
Altura	40 mm

### Dados técnicos

Versão do painel lateral	com rasgo
Tipo de fixação	Base perfurada
Flexível	não
Livre de halogéneos	não
Resistente à corrente de fuga	sim
Com tampa	sim
Secção transversal útil	38,31 cm²
Distância do rasgo	10 mm
Largura do rasgo	4 mm
autoextinguível	sim
Gama de temperaturas de aplicação máx.	60 °C
Gama de temperaturas de aplicação mín.	-5 °C