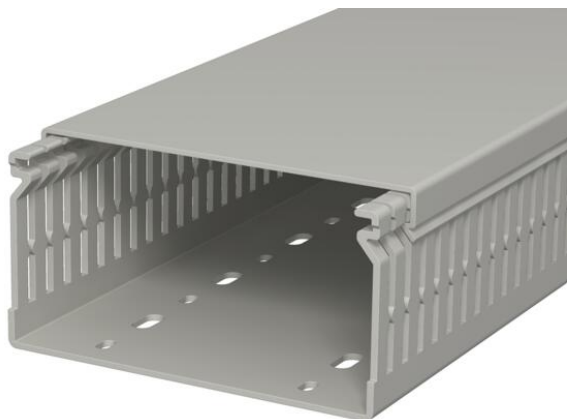


Ficha técnica

Calha de cablagem, tipo LK4 N 60120

Ref.:: 6178213



Calha de cablagem inclui tampa e base perfurada para colocação horizontal e vertical de cabos e linhas elétricas no quadro de distribuição. Versão métrica da calha. A medida nominal do tamanho do sistema corresponde à medida interna das calhas. A quebra das barras pode ocorrer sem ferramentas. A execução no pavimento é possível através de pontos de rutura nominais. As ranhuras laterais impedem a queda dos cabos. Testado de acordo com a DIN EN 50085-2-3. Comprimentos especiais disponíveis mediante pedido.



PVC Policloreto de vinilo

Dados originais

Ref.:	6178213
Tipo	LK4 N 60120
Designação 1	Calha de cablagem
Fabricante	OBO
Dimensão	60x120x2000
Cor	cinzento pedra; RAL 7030
Material	Policloreto de vinilo
Menor unidade de venda	2
Unidade de quantidade	Metro
Peso	120,5 kg
Unidade de peso	kg/100 m
Pegada de CO2 (GWP) do berço ao portão	2,7515 kg CO2e / 1 Metro

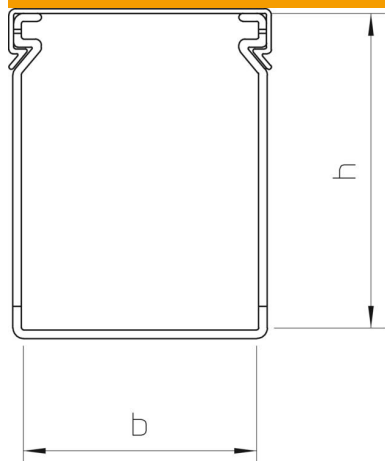
Ficha técnica

Calha de cablagem, tipo LK4 N 60120

Ref.: 6178213



Dimensões



Comprimento	2 000 mm
Largura	120 mm
Altura	60 mm

Dados técnicos

Versão do painel lateral	com rasgo
Tipo de fixação	Base perfurada
Flexível	não
Livre de halogéneos	não
Resistente à corrente de fuga	sim
Com tampa	sim
Distância do rasgo	12,5 mm
Largura do rasgo	5 mm
autoextinguível	sim
Gama de temperaturas de aplicação máx.	60 °C
Gama de temperaturas de aplicação mín.	-5 °C