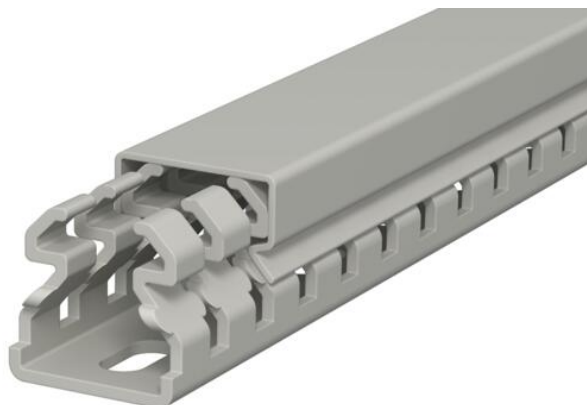


# Ficha técnica

## Calha de cablagem, tipo LKV 25025

Ref.: 6178302



Calha de cablagem conforme a norma DIN EN 50085-2-3 inclui tampa e base perfurada para colocação horizontal e vertical de cabos e linhas elétricas no quadro de distribuição. Versão de calha DIN. A quebra das barras pode ocorrer sem ferramentas. A execução no pavimento é possível através de pontos de ruptura nominais. Testado de acordo com a DIN EN 50085-2-3. Comprimentos especiais disponíveis mediante pedido.



**PVC** Policloreto de vinilo

### Dados originais

Ref.:	6178302
Tipo	LKV 25025
Designação 1	Calha de cablagem
Fabricante	OBO
Dimensão	25x25x2000
Cor	cinzento pedra; RAL 7030
Material	Policloreto de vinilo
Menor unidade de venda	32
Unidade de quantidade	Metro
Peso	24 kg
Unidade de peso	kg/100 m
Pegada de CO2 (GWP) do berço ao portão	0,6619 kg CO2e / 1 Metro

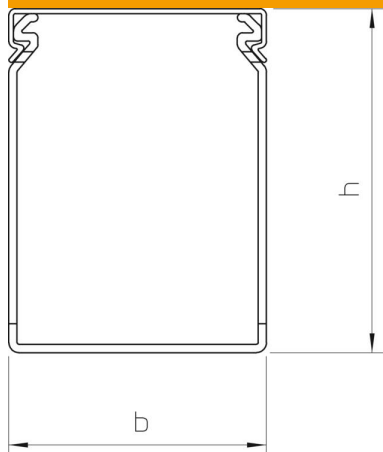
# Ficha técnica

## Calha de cablagem, tipo LKV 25025

Ref.: 6178302



### Dimensões



Comprimento	2 000 mm
Largura	25 mm
Altura	25 mm

### Dados técnicos

Versão do painel lateral	com rasgo
Tipo de fixação	Base perfurada
Flexível	não
Livre de halogéneos	não
Com tampa	sim
Secção transversal útil	3,41 cm <sup>2</sup>
Distância do rasgo	12,5 mm
Largura do rasgo	5 mm
autoextinguível	sim
Gama de temperaturas de aplicação máx.	60 °C
Gama de temperaturas de aplicação mín.	-5 °C