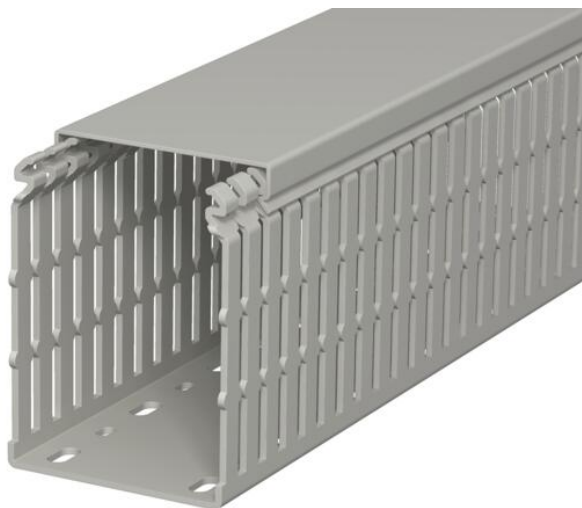


Ficha técnica

Calha de cablagem, tipo LKV N 10075

Ref.: 6178439



Calha de cablagem conforme a norma DIN EN 50085-2-3 inclui tampa e base perfurada para colocação horizontal e vertical de cabos e linhas elétricas no quadro de distribuição. Versão de calha DIN. A quebra das barras pode ocorrer sem ferramentas. A execução no pavimento é possível através de pontos de ruptura nominais. As ranhuras laterais impedem a queda dos cabos. Testado de acordo com a DIN EN 50085-2-3. Comprimentos especiais disponíveis mediante pedido.



PVC Policloreto de vinilo

Dados originais

Ref.:	6178439
Tipo	LKV N 10075
Designação 1	Calha de cablagem
Fabricante	OBO
Dimensão	100x75x2000
Cor	cinzento pedra; RAL 7030
Material	Policloreto de vinilo
Menor unidade de venda	16
Unidade de quantidade	Metro
Peso	102 kg
Unidade de peso	kg/100 m
Pegada de CO2 (GWP) do berço ao portão	2,3511 kg CO2e / 1 Metro

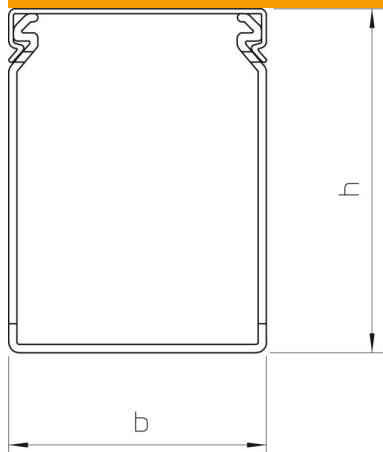
Ficha técnica

Calha de cablagem, tipo LKV N 10075

Ref.: 6178439



Dimensões



Comprimento	2 000 mm
Largura	75 mm
Altura	100 mm

Dados técnicos

Versão do painel lateral	com rasgo
Tipo de fixação	Base perfurada
Flexível	não
Livre de halogéneos	não
Com tampa	sim
Secção transversal útil	65,04 cm ²
Distância do rasgo	12,5 mm
Largura do rasgo	5 mm
autoextinguível	sim
Gama de temperaturas de aplicação máx.	60 °C
Gama de temperaturas de aplicação mín.	-5 °C