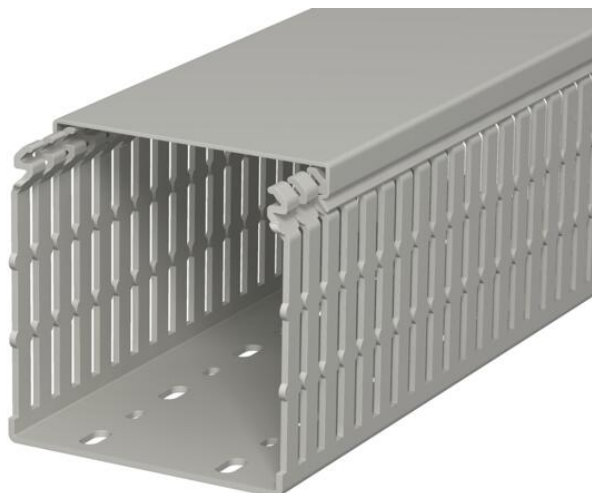


Ficha técnica

Calha de cablagem, tipo LKV N 100100

Ref.: 6178441



Calha de cablagem conforme a norma DIN EN 50085-2-3 inclui tampa e base perfurada para colocação horizontal e vertical de cabos e linhas elétricas no quadro de distribuição. Versão de calha DIN. A quebra das barras pode ocorrer sem ferramentas. A execução no pavimento é possível através de pontos de ruptura nominais. As ranhuras laterais impedem a queda dos cabos. Testado de acordo com a DIN EN 50085-2-3. Comprimentos especiais disponíveis mediante pedido.



PVC Policloreto de vinilo

Dados originais

Ref.:	6178441
Tipo	LKV N 100100
Designação 1	Calha de cablagem
Fabricante	OBO
Dimensão	100x100x2000
Cor	cinzento pedra; RAL 7030
Material	Policloreto de vinilo
Menor unidade de venda	8
Unidade de quantidade	Metro
Peso	122,5 kg
Unidade de peso	kg/100 m
Pegada de CO2 (GWP) do berço ao portão	2,784 kg CO2e / 1 Metro

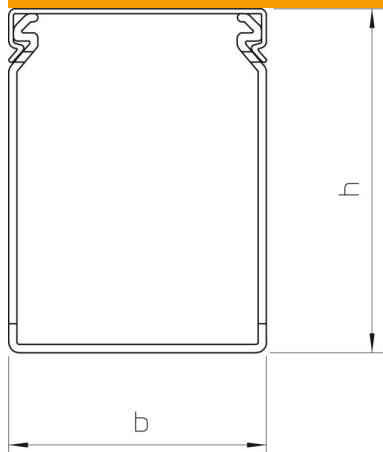
Ficha técnica

Calha de cablagem, tipo LKV N 100100

Ref.:: 6178441



Dimensões



Comprimento	2 000 mm
Largura	100 mm
Altura	100 mm

Dados técnicos

Versão do painel lateral	com rasgo
Tipo de fixação	Base perfurada
Flexível	não
Livre de halogéneos	não
Com tampa	sim
Secção transversal útil	89,36 cm ²
Distância do rasgo	12,5 mm
Largura do rasgo	5 mm
autoextinguível	sim
Gama de temperaturas de aplicação máx.	60 °C
Gama de temperaturas de aplicação mín.	-5 °C