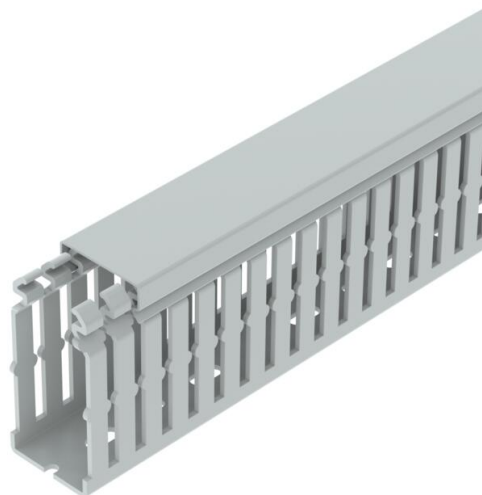


# Ficha técnica

## Calha de cablagem, tipo LKVH N 75037

Ref.: 6178552



Calha de cablagem livre de halogéneos conforme a norma DIN EN 50085-2-3, inclui tampa e base perfurada para colocação horizontal e vertical de cabos e linhas elétricas no quadro de distribuição. Versão de calha DIN. A quebra das barras pode ocorrer sem ferramentas. A execução no pavimento é possível através de pontos de rutura nominais. As ranhuras laterais impedem a queda dos cabos. Testado de acordo com a DIN EN 50085-2-3. Comprimentos especiais disponíveis mediante pedido.



PC/  
ABS

Policarbonato/acrilonitrila-butadieno-estireno

### Dados originais

Ref.:	6178552
Tipo	LKVH N 75037
Designação 1	Calha de cablagem
Designação 2	livre de halogéneo
Fabricante	OBO
Dimensão	75x37,5x2000
Cor	cinzento claro; RAL 7035
Material	Policarbonato/acrilonitrila-butadieno-estireno
Menor unidade de venda	32
Unidade de quantidade	Metro
Peso	44 kg
Unidade de peso	kg/100 m
Pegada de CO2 (GWP) do berço ao portão	3,5855 kg CO2e / 1 Metro

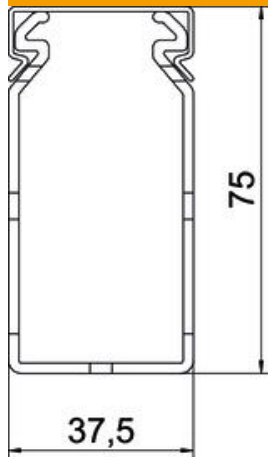
# Ficha técnica

## Calha de cablagem, tipo LKVH N 75037

Ref.:: 6178552



### Dimensões



Comprimento	2 000 mm
Largura	37,5 mm
Altura	75 mm

### Dados técnicos

Versão do painel lateral	com rasgo
Tipo de fixação	Base perfurada
Flexível	não
Livre de halogéneos	sim
Resistente à corrente de fuga	sim
Com tampa	sim
Secção transversal útil	21,64 cm <sup>2</sup>
Distância do rasgo	12,5 mm
Largura do rasgo	5 mm
autoextinguível	sim
Gama de temperaturas de aplicação máx.	90 °C
Gama de temperaturas de aplicação mín.	-25 °C