

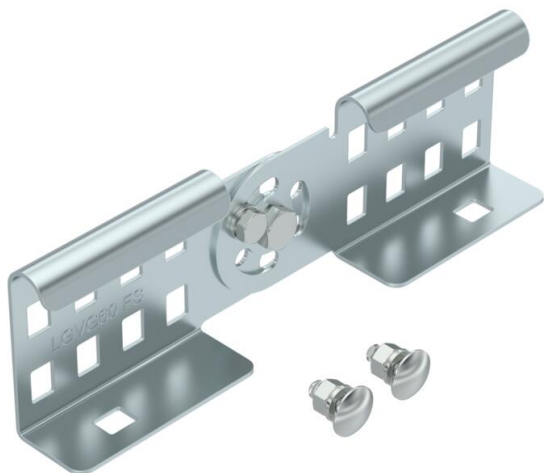
# Ficha técnica

## União articulada FS

Ref.: 6208941



União articulada para a ligação de caminhos de cabos tipo escada com aba de 60 mm e perfuração contínua. Ângulo ajustável verticalmente.



A fixação por parafusos assegura a continuidade da ligação equipotencial.



St

Aço

FS

galvanizado pelo método Sendzimir

### Dados originais

Ref.:	6208941
Tipo	LGVG 60 FS
Designação 1	União articulada
Designação 2	para caminhos de cabos escada
Fabricante	OBO
Dimensão	64x210
Cor	zinco
Material	Aço
Superfície	galvanizado pelo método Sendzimir
Norma de superfície	DIN EN 10346
Menor unidade de venda	10
Unidade de quantidade	Unidade
Peso	28,5 kg
Unidade de peso	kg/100 un.
Pegada de CO2 (GWP) do berço ao portão	0,9343 kg CO2e / 1 Peça

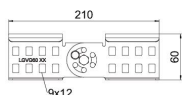
# Ficha técnica

## União articulada FS

Ref.: 6208941



### Dimensões



Dimensão	64x210
Comprimento	210 mm
Largura	28 mm
Altura	60 mm
Espessura das chapas	1,5 mm

### Dados técnicos

Versão	Unões retas e curvas
Apropriada para caminho de cabos em varão	não
Apropriada para caminho de cabos tipo escada	sim
Apropriada para caminho de cabos em chapa	não
Apropriada para altura do sistema de caminho de cabos	60 mm
União articulada horizontal	não
União articulada vertical	sim
Aço inoxidável, decapado	não
Tipo de ligação	Ligador de rosca