

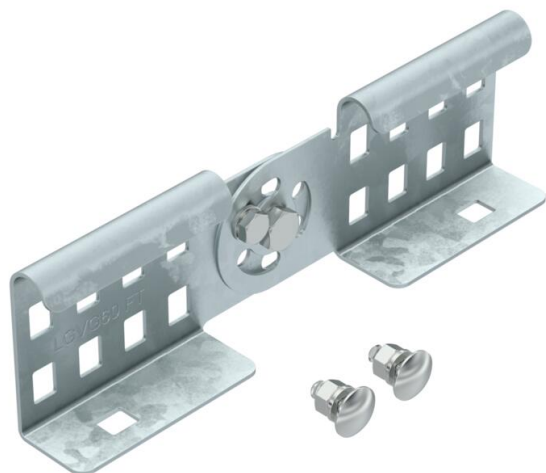
Ficha técnica

União articulada FT

Ref.: 6208944



União articulada para a ligação de caminhos de cabos tipo escada com aba de 60 mm e travessa perfurada. Ângulo ajustável verticalmente.



A fixação por parafusos assegura a continuidade da ligação equipotencial.



St

Aço

FT

Galvanizado por imersão a quente após maquinação

Dados originais

Ref.:	6208944
Tipo	LGVG 60 FT
Designação 1	União articulada
Designação 2	para caminhos de cabos escada
Fabricante	OBO
Dimensão	64x210
Cor	zinco
Material	Aço
Superfície	Galvanizado por imersão a quente após maquinação
Norma de superfície	DIN EN ISO 1461
Menor unidade de venda	10
Unidade de quantidade	Unidade
Peso	29,9 kg
Unidade de peso	kg/100 un.
Pegada de CO2 (GWP) do berço ao portão	0,8298 kg CO2e / 1 Peça

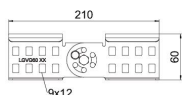
Ficha técnica

União articulada FT

Ref.: 6208944



Dimensões



Dimensão	64x210
Comprimento	210 mm
Largura	28 mm
Altura	60 mm
Espessura das chapas	1,5 mm

Dados técnicos

Versão	Uniãos retas e curvas
Apropriada para caminho de cabos em varão	não
Apropriada para caminho de cabos tipo escada	sim
Apropriada para caminho de cabos em chapa	não
Apropriada para altura do sistema de caminho de cabos	60 mm
União articulada horizontal	não
União articulada vertical	sim
Aço inoxidável, decapado	não
Tipo de ligação	Ligador de rosca