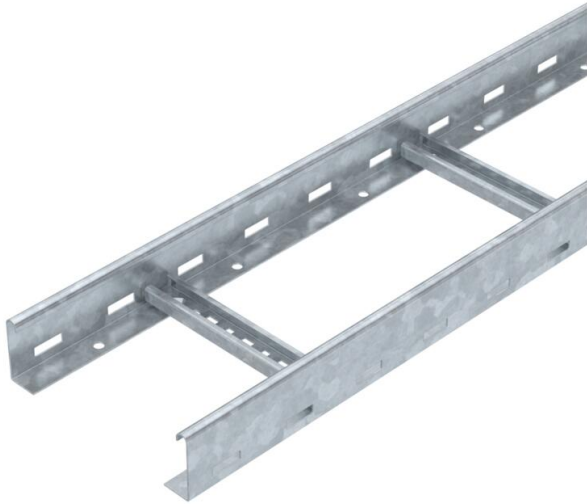


Ficha técnica

Caminho de cabos tipo escada LCIS 60, 3 m C30 FT

Ref.: 6209721



Caminho de cabos tipo escada com altura lateral de 60 mm, degraus em perfil C30 soldados e abertos para cima. Travessa lateral revirada para reforço e como proteção de arestas. A fixação na consola é efetuada com peças de aperto do tipo LKS 40. A dimensão da ranhura do degrau é de 16,5 mm e a abraçadeira BBS adequada é a do tipo BS-H....
Atenuação da blindagem magnética sem tampa 10 dB, com tampa 15 dB.



St

Aço

FT

Galvanizado por imersão a quente após maquinação

Dados originais

Ref.:	6209721
Tipo	LCIS 620 3 FT
Designação 1	Caminho de cabos tipo escada
Designação 2	degrau perfurado, soldado
Fabricante	OBO
Dimensão	60x200x3000
Cor	zinco
Material	Aço
Superfície	Galvanizado por imersão a quente após maquinação
Norma de superfície	DIN EN ISO 1461
Menor unidade de venda	3
Unidade de quantidade	Metro
Peso	283 kg
Unidade de peso	kg/100 m
Pegada de CO2 (GWP) do berço ao portão	6,2733 kg CO2e / 1 Metro

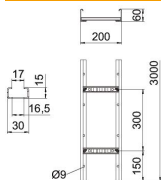
Ficha técnica

Caminho de cabos tipo escada LCIS 60, 3 m C30 FT

Ref.:: 6209721



Dimensões



Comprimento	3 000 mm
Largura	200 mm
Altura	60 mm
Medida B	200 mm
Dimensão de ranhura degrau	17,00

Dados técnicos

Versão dos degraus	Perfil perfurado
Versão do perfil lateral	perfil plano
Fixação do degrau	soldado
Tipo de fixação do sistema de montagem	Chão Teto Parede
Funktionsgaranti	não
Secção transversal útil	80 cm ²
Secção transversal útil	8000 mm ²
Aço inoxidável, decapado	não
Perfuração lateral	sim
Distância entre as travessas	300 mm
Versão para grandes cargas	não
Espessura da travessa	1,5 mm

Cargas

Intervalo aplicável mín. entre apoios	1,5 m
Intervalo aplicável máx. entre apoios	4 m
Distância de apoio de 1,5m	3,3 kN/m
Distância de apoio de 2,0m	2 kN/m
Distância de apoio de 2,5m	1,3 kN/m
Distância de apoio de 3,0m	1 kN/m
Distância de apoio de 3,5m	0,78 kN/m
Distância de apoio de 4,0m	0,4 kN/m

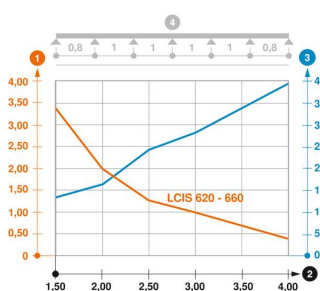


Diagrama de cargas do caminho de cabos tipo LCIS 60

- 1 Carga dos caminhos de cabos em chapa e das escadas para cabos em kN/m sem carga superior
- 2 Distância entre apoios em m
- 3 Deflexão da travessa em mm com a kN/m permitida
- 4 Esquema de carga no procedimento do teste
- Curva de carga com largura do caminho de cabos em mm
- Curva de deflexão da travessa conforme distância entre apoios