

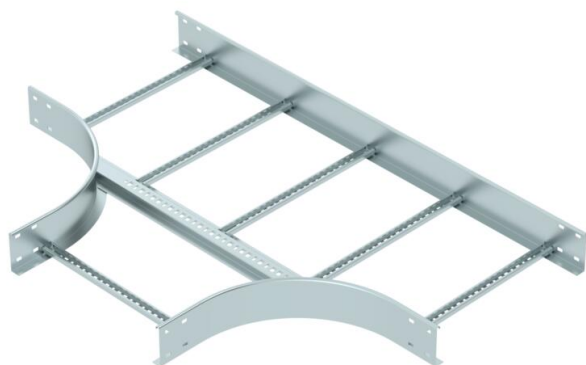
Ficha técnica

Derivação em T 110 FS

Ref.: 6225296



Derivação em T, horizontal, com degraus soldados para todos os caminhos de cabos tipo escada com uma altura lateral de 110 mm.
As respetivas uniões devem ser encomendadas separadamente.



St

Aço

FS

galvanizado pelo método Sendzimir

Dados originais

Ref.:	6225296
Tipo	LT 1150 R3 FS
Designação 1	Derivação em T
Designação 2	para caminhos de cabos escada
Fabricante	OBO
Dimensão	110x500
Cor	zinco
Material	Aço
Superfície	galvanizado pelo método Sendzimir
Norma de superfície	DIN EN 10346
Menor unidade de venda	1
Unidade de quantidade	Unidade
Peso	849,3 kg
Unidade de peso	kg/100 un.
Pegada de CO2 (GWP) do berço ao portão	23,8651 kg CO2e / 1 Peça

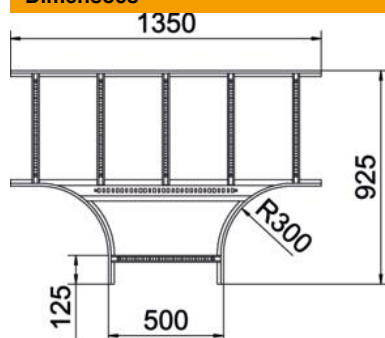
Ficha técnica

Derivação em T 110 FS

Ref.: 6225296



Dimensões



Largura	500 mm
Altura	110 mm
Medida B	500 mm
Medida R	300 mm

Dados técnicos

Versão dos degraus	Perfil não perfurado
Versão do perfil lateral	perfil plano
Versão conector	sem conector
Modelo	Saída simétrica
Funktionsgaranti	não
Aço inoxidável, decapado	não
Versão para grandes cargas	não
Espessura da travessa	1,5 mm