

# Ficha técnica

## Elemento do ângulo regulável 110 FS

Ref.: 6225494



Elemento do ângulo regulável com degraus soldados para montagem em caminhos de cabos tipo escada com altura lateral de 110 mm.



St

Aço

FS

galvanizado pelo método Sendzimir

### Dados originais

Ref.:	6225494
Tipo	LGBE 1140 FS
Designação 1	Elemento do ângulo regulável
Designação 2	para caminhos de cabos escada
Fabricante	OBO
Dimensão	110x400
Cor	zinco
Material	Aço
Superfície	galvanizado pelo método Sendzimir
Norma de superfície	DIN EN 10346
Menor unidade de venda	1
Unidade de quantidade	Unidade
Peso	155,3 kg
Unidade de peso	kg/100 un.
Pegada de CO2 (GWP) do berço ao portão	5,0445 kg CO2e / 1 Peça

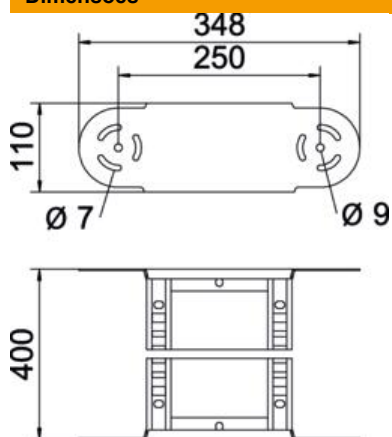
# Ficha técnica

## Elemento do ângulo regulável 110 FS

Ref.: 6225494



### Dimensões



Largura	400 mm
Altura	110 mm
Medida B	400 mm
Medida R	400 mm

### Dados técnicos

Curva (ângulo)	regulável
Versão dos degraus	Perfil perfurado
Versão do perfil lateral	perfil plano
Versão conector	União integrada
Funktionsgaranti	não
Alteração da direção	vertical ascendente/descendente
Aço inoxidável, decapado	não
Dobradiça	sim
Perfuração lateral	não
Versão para grandes cargas	não
Espessura da travessa	1,5 mm