

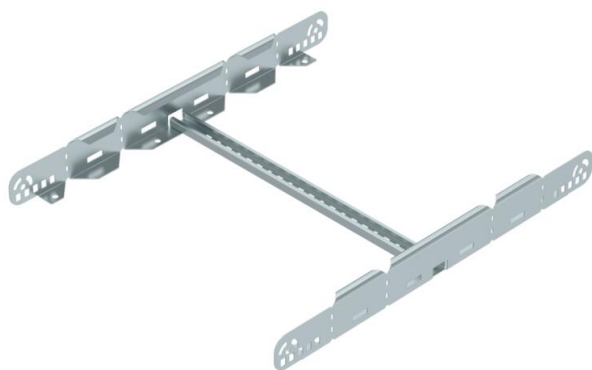
Ficha técnica

União multifuncional FS

Ref.: 6225716



União multifuncional para a ligação de caminhos de cabos tipo escada com a altura lateral de 60 mm. É possível criar reduções simétricas e assimétricas, ângulos contínuos de 0 a 60° e derivações.



St

Aço

FS

galvanizado pelo método Sendzimir

Dados originais

Ref.:	6225716
Tipo	LMFV 650 FS
Designação 1	União multifuncional
Designação 2	para caminhos de cabos escada
Fabricante	OBO
Dimensão	60x500
Cor	zinco
Material	Aço
Superfície	galvanizado pelo método Sendzimir
Norma de superfície	DIN EN 10346
Menor unidade de venda	1
Unidade de quantidade	Unidade
Peso	142,8 kg
Unidade de peso	kg/100 un.
Pegada de CO2 (GWP) do berço ao portão	5,4278 kg CO2e / 1 Peça

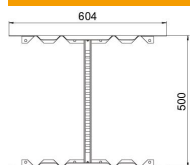
Ficha técnica

União multifuncional FS

Ref.: 6225716



Dimensões



Comprimento	604 mm
Largura	500 mm
Altura	60 mm
Espessura das chapas	1,5 mm
Medida B	500 mm

Dados técnicos

Versão	Unões retas e curvas
Funktionsgaranti	não
Apropriada para caminho de cabos em varão	não
Apropriada para caminho de cabos tipo escada	sim
Apropriada para caminho de cabos em chapa	não
Apropriada para largura do sistema de caminho de cabos máx.	500 mm
Apropriada para largura do sistema de caminho de cabos mín.	500 mm
Apropriada para altura do sistema de caminho de cabos	60 mm
União articulada horizontal	não
União articulada vertical	não
Aço inoxidável, decapado	não
Tipo de ligação	Ligador de rosca