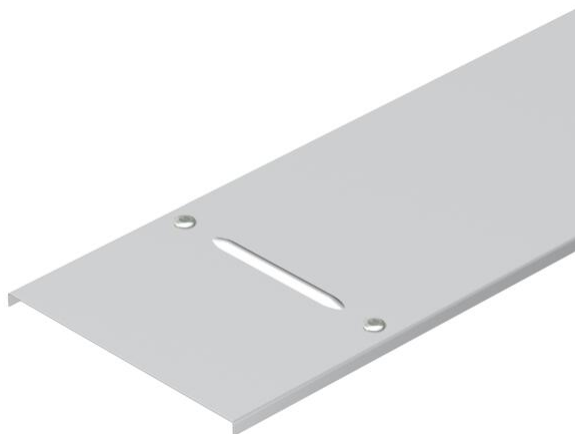


Ficha técnica

Tampa com ferrolho WDRL 1116 20 A4

Ref.: 6227361



Tampa para caminhos de cabos em chapa e tipo escada para grandes vãos com altura lateral de 110 e 160 mm. Canal passa cabos transversal a partir de 500 mm de largura. No caso da montagem posterior de um ferrolho devem ser cumpridas as medidas da disposição da perfuração.



A4 Aço inoxidável 1.4571

2B brilhante, pós-tratamento

Dados originais

Ref.:	6227361
Tipo	WDRL 1116 20 A4
Designação 1	Tampa com ferrolho
Designação 2	Sistema grandes vãos 110 e 160
Fabricante	OBO
Dimensão	200x3000
Cor	aço inoxidável
Material	Aço inoxidável 1.4571
Superfície	brilhante, pós-tratamento
Norma de superfície	
Menor unidade de venda	3
Unidade de quantidade	Metro
Peso	186,67 kg
Unidade de peso	kg/100 m
Pegada de CO2 (GWP) do berço ao portão	9,9383 kg CO2e / 1 Metro

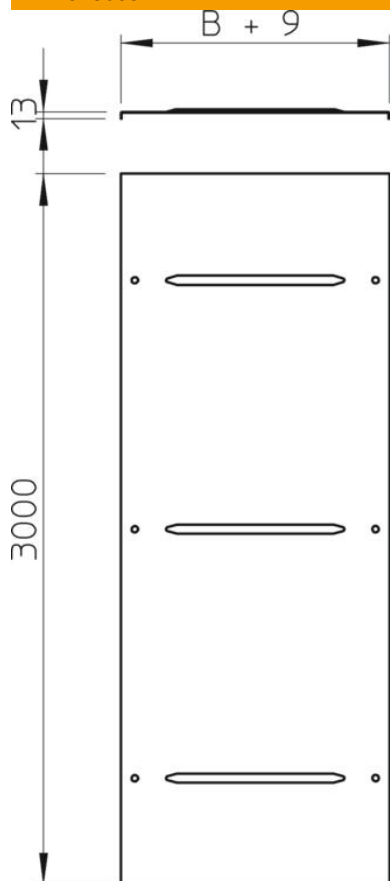
Ficha técnica

Tampa com ferrolho WDRL 1116 20 A4

Ref.: 6227361



Dimensões



Comprimento	3 000 mm
Largura	200 mm
Altura	13 mm
Espessura das chapas	1,5 mm
Medida B	200 mm
Medida H	15 mm
Medida L	3 000 mm

Dados técnicos

Quantidade de ferrolhos	6 St.
Tipo de fixação	Ferrolho
Funktionsgaranti	não
Apropriada para caminho de cabos em varão	não
Apropriada para caminho de cabos tipo escada	sim
Apropriada para caminho de cabos em chapa	sim
Aço inoxidável, decapado	não