

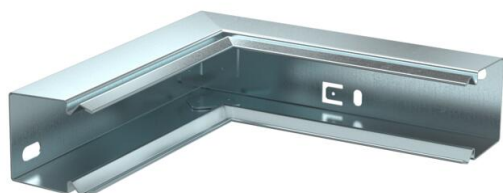
# Ficha técnica

## Ângulo interno, para calha tipo LKM 40040

Ref.: 6247652



Ângulo interno sem tampa para alteração da direcção das calhas LKM.  
Compensação de potencial sem outros meios auxiliares entre a tampa e a base.



**St** Aço

**FS** galvanizado pelo método Sendzimir

### Dados originais

Ref.:	6247652
Tipo	LKM I40040FS
Designação 1	Ângulo interno
Fabricante	OBO
Dimensão	40x40mm
Cor	zinco
Material	Aço
Superfície	galvanizado pelo método Sendzimir
Norma de superfície	DIN EN 10346
Menor unidade de venda	1
Unidade de quantidade	Unidade
Peso	28 kg
Unidade de peso	kg/100 un.
Pegada de CO2 (GWP) do berço ao portão	1,275 kg CO2e / 1 Peça

# Ficha técnica

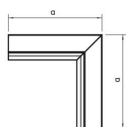
## Ângulo interno, para calha tipo LKM 40040

Ref.:: 6247652



### Dimensões

Comprimento	160 mm
Largura	40 mm
Altura	44 mm
Medida a	160 mm



### Dados técnicos

Versão	Parte inferior
Tipo de fixação	Base perfurada
Funktionsgaranti	não
Livre de halogéneos	sim
Grau de proteção	IP 30
Película protetora	não
Grau de proteção código IK	IK10
Gama de temperaturas de aplicação máx.	90 °C
Gama de temperaturas de aplicação mín.	-5 °C
Alcance do ângulo máx.	90 mm
Alcance do ângulo mín.	90 mm