

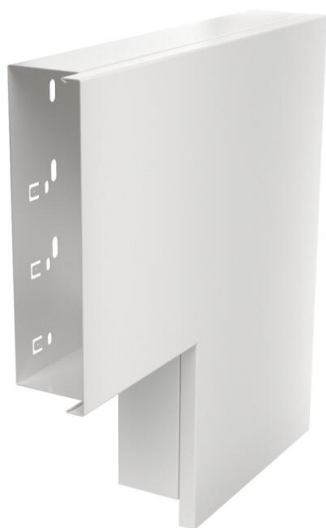
Ficha técnica

Ângulo plano, para calha metálica tipo LKM 60200

Ref.: 6249523



Ângulo plano incluindo tampa para alteração da direção das calhas LKM.
Compensação de potencial sem outros meios auxiliares entre a tampa e a base.



St Aço

FSK com galvanização contínua / com revestimento de plástico

Dados originais

Ref.:	6249523
Tipo	LKM F60200RW
Designação 1	Ângulo plano
Designação 2	com tampa
Fabricante	OBO
Dimensão	60x200mm
Cor	branco puro; RAL 9010
Material	Aço
Superfície	com galvanização contínua / com revestimento de plástico
Norma de superfície	DIN EN 10346
Menor unidade de venda	1
Unidade de quantidade	Unidade
Peso	154,4 kg
Unidade de peso	kg/100 un.
Pegada de CO2 (GWP) do berço ao portão	6,4116 kg CO2e / 1 Peça

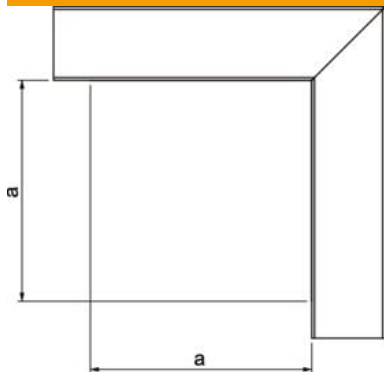
Ficha técnica

Ângulo plano, para calha metálica tipo LKM 60200



Ref.: 6249523

Dimensões



Comprimento	340 mm
Largura	200 mm
Altura	64 mm
Medida a	140 mm

Dados técnicos

Versão	Base e tampa
Tipo de fixação	Base perfurada
Funktionsgaranti	não
para a dimensão da calha	60 x 200
Livre de halogéneos	sim
Altura da calha mín.	64 mm
Profundidade da calha	64 mm
Grau de proteção	IP 30
Película protetora	não
Grau de proteção código IK autoextinguível	IK10 não
Gama de temperaturas de aplicação máx.	90 °C
Gama de temperaturas de aplicação mín.	-5 °C
Alcance do ângulo máx.	90 mm
Alcance do ângulo mín.	90 mm