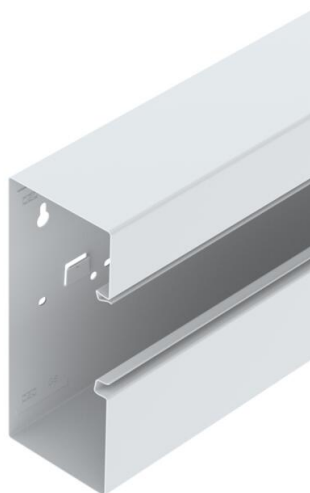


Ficha técnica

Calha técnica Rapid 80, largura da calha 210, largura da calha 90, assimétrica

Ref.:: 6278100



Calha técnica GS para a montagem direta na parede ou nas consolas de fixação. A calha técnica GS dispõe de patilhas de encaixe com contactos para a integração de um separador de chapa de aço. A compensação entre as bases da calha ocorre através da união. Entre a tampa e a base, a medida de proteção e a ligação equipotencial são garantidas através do encaixe e fixação da tampa na calha. A abertura do sistema é de 76,5 mm. A tampa tem de ser encomendada em separado.

Disponíveis em comprimentos de até 3000 mm, base da calha e tampas, assim como em outras cores (RAL) que podem ser fabricadas por encomenda. As superfícies visíveis das calhas técnicas pintadas são folheadas.



St Aço

Dados originais

Ref.:	6278100
Tipo	GS-A90210RW
Designação 1	Calha técnica
Designação 2	assimétrica
Fabricante	OBO
Dimensão	90x210x2000
Cor	branco puro; RAL 9010
Material	Aço
Menor unidade de venda	2
Unidade de quantidade	Metro
Peso	447 kg
Unidade de peso	kg/100 m
Pegada de CO2 (GWP) do berço ao portão	10,3899 kg CO2e / 1 Metro

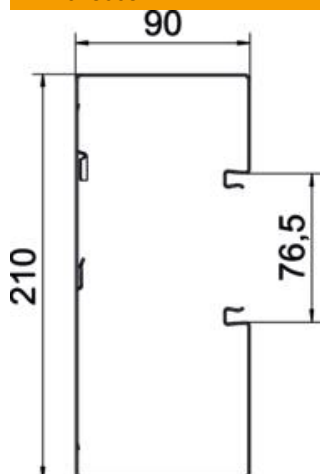
Ficha técnica

Calha técnica Rapid 80, largura da calha 210, largura da calha 90, assimétrica

Ref.:: 6278100



Dimensões



Comprimento	2 000 mm
Largura	210 mm
Altura	90 mm

Dados técnicos

Número de tampas	1
Número de divisórias possíveis	1
Versão da parede traseira (interior)	com pinos de travamento
Formato retangular	sim
Base perfurada	com base perfurada e tampa
Livre de halogéneos	sim
Grampo de fixação de cabos	não
União de calhas	não
Tipo de montagem das tampas	interno
Instalação no pavimento	sim
Secção transversal útil	16850 mm ²
Tampa fornecida	não
Largura da tampa	76,5 mm
Grau de proteção	IP 30
Película protetora	sim
Grau de proteção código IK	IK10
Simétrico	não
Gama de temperaturas de aplicação máx.	60 °C
Gama de temperaturas de aplicação mín.	-25 °C